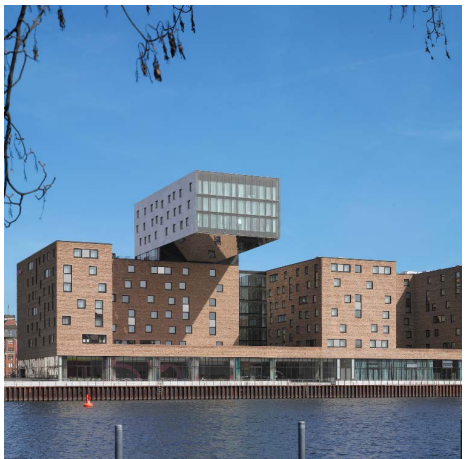
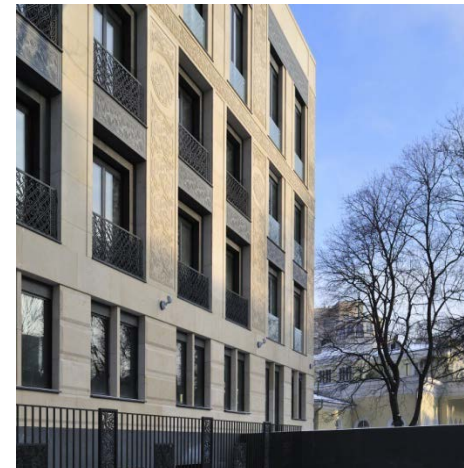
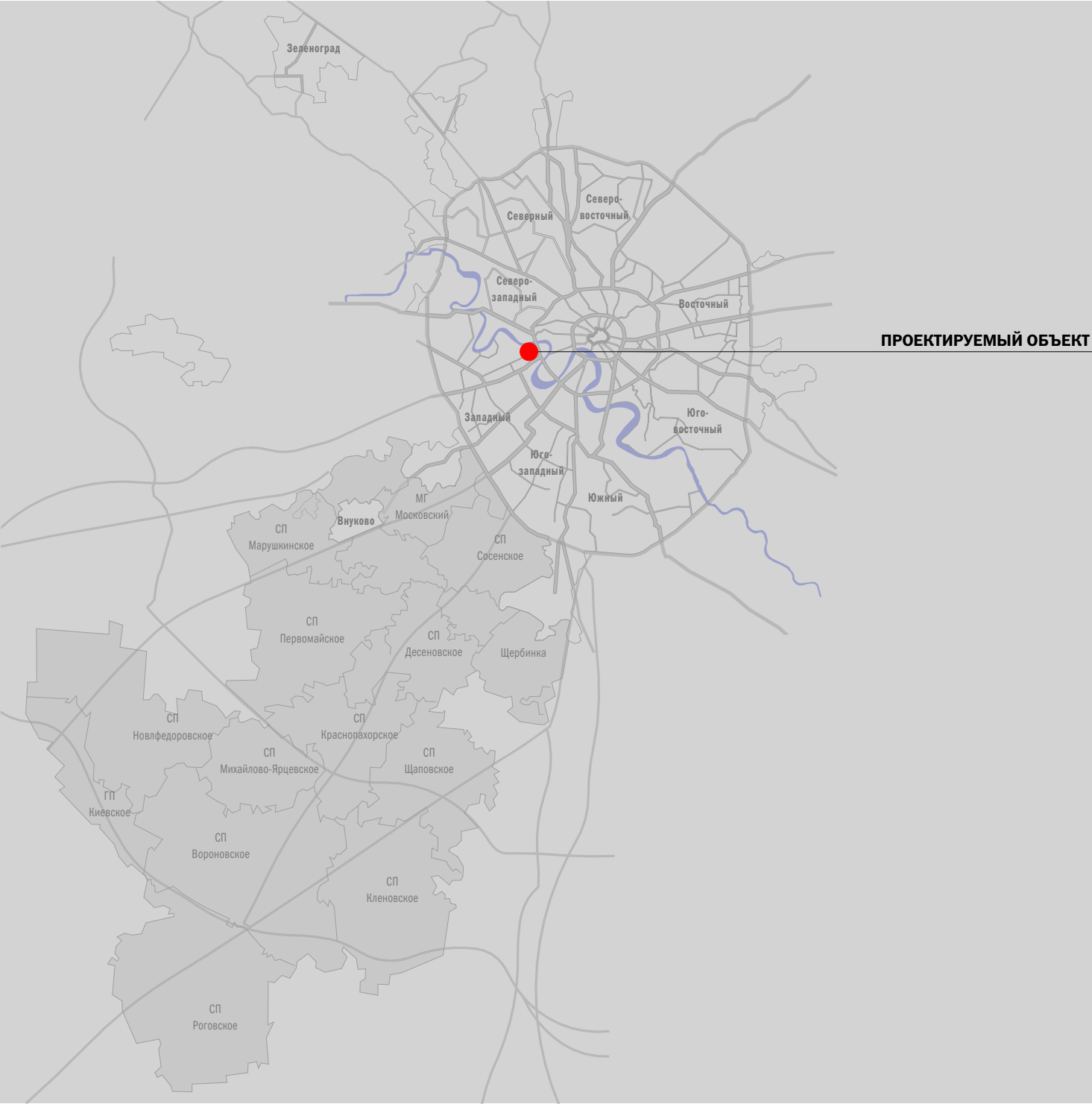
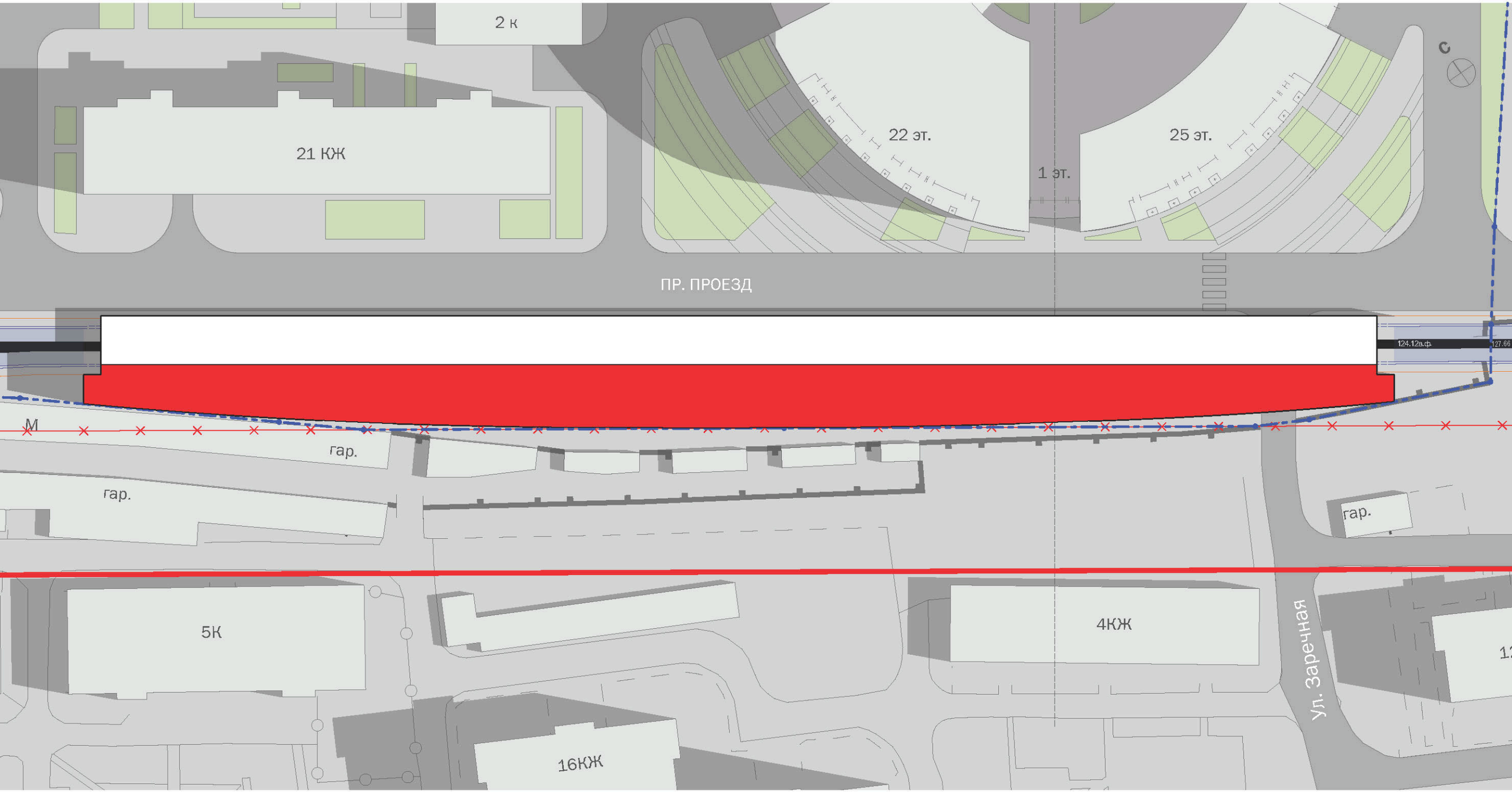


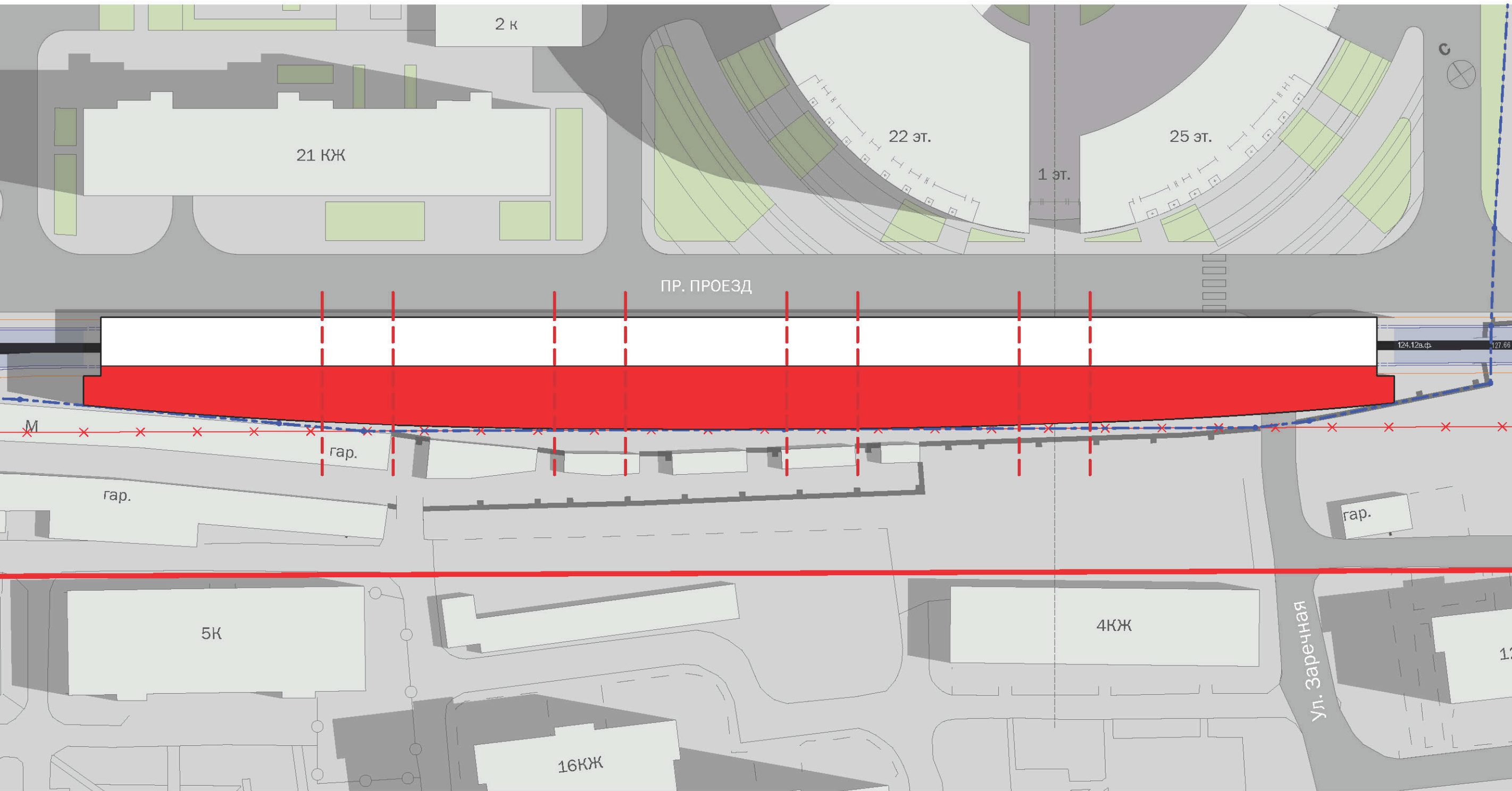
**SPEECH**



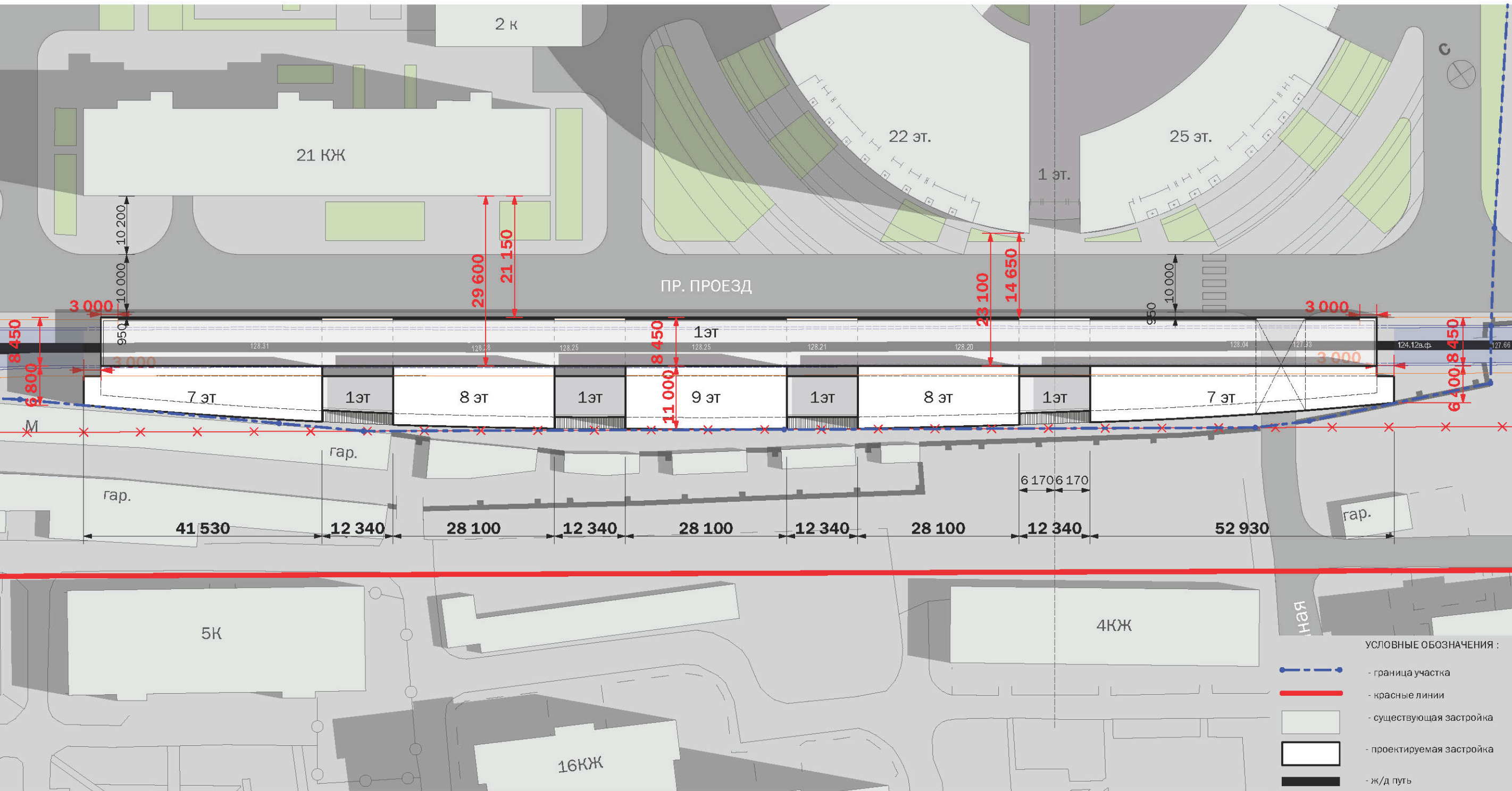


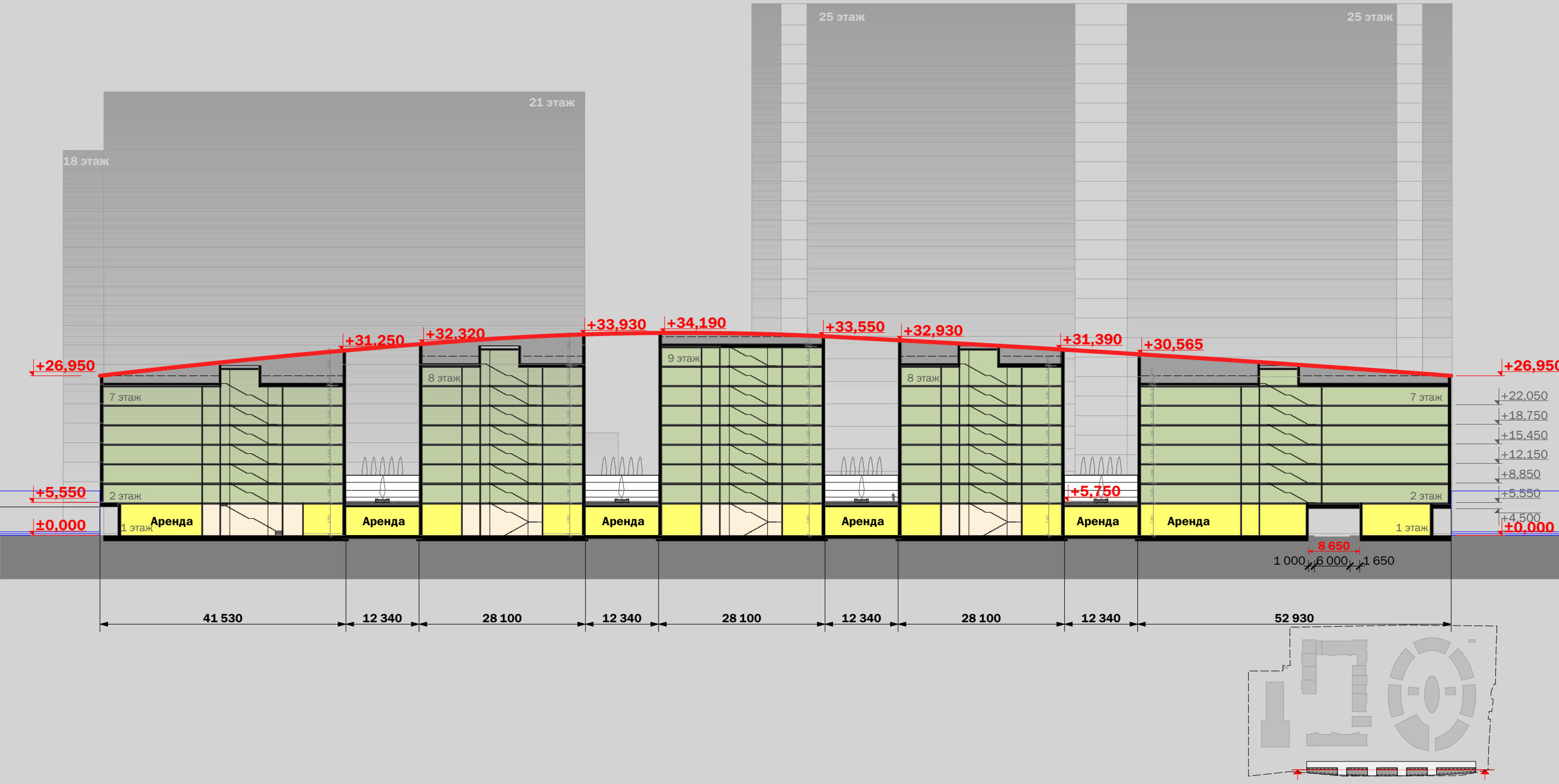




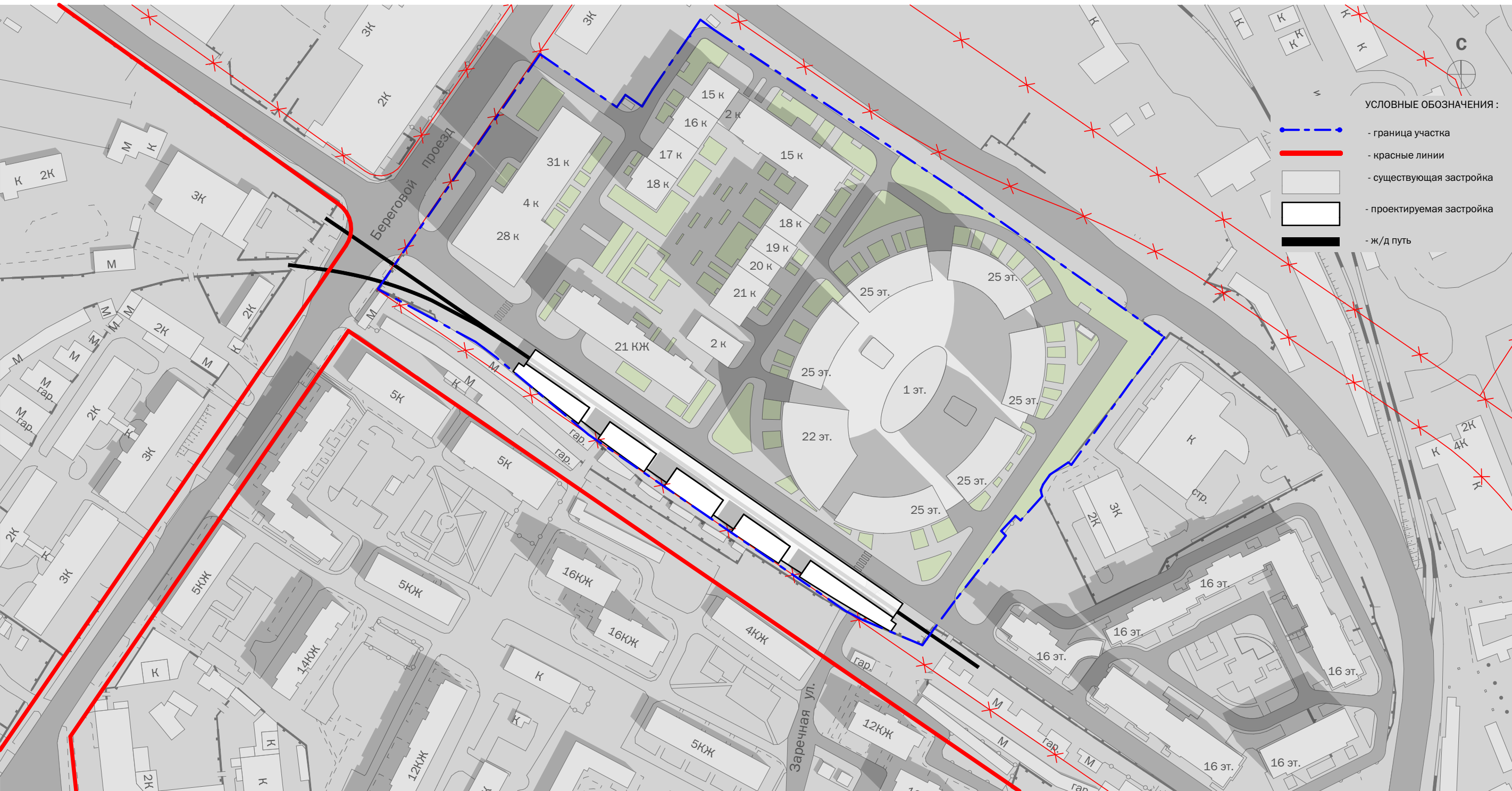


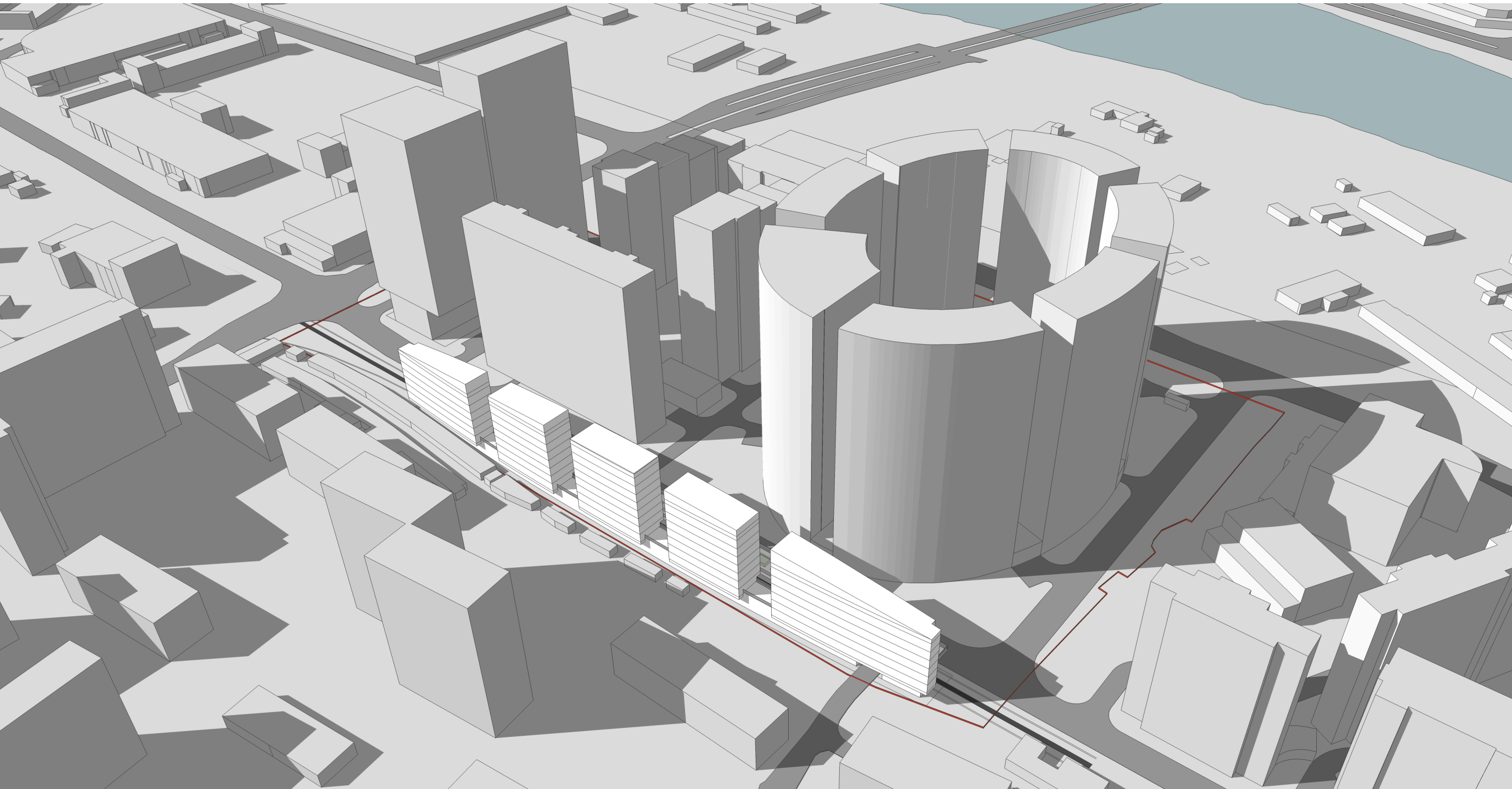




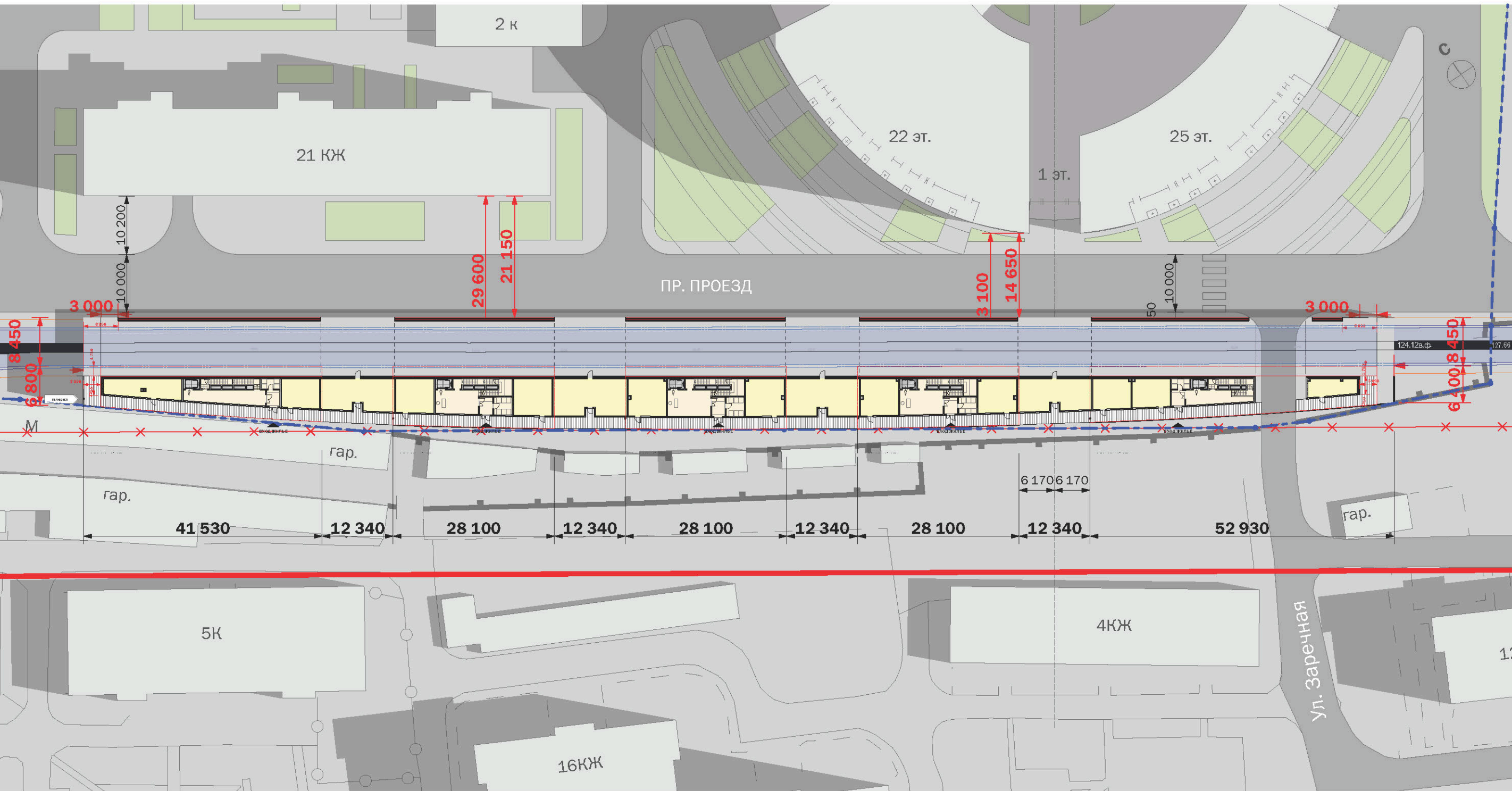


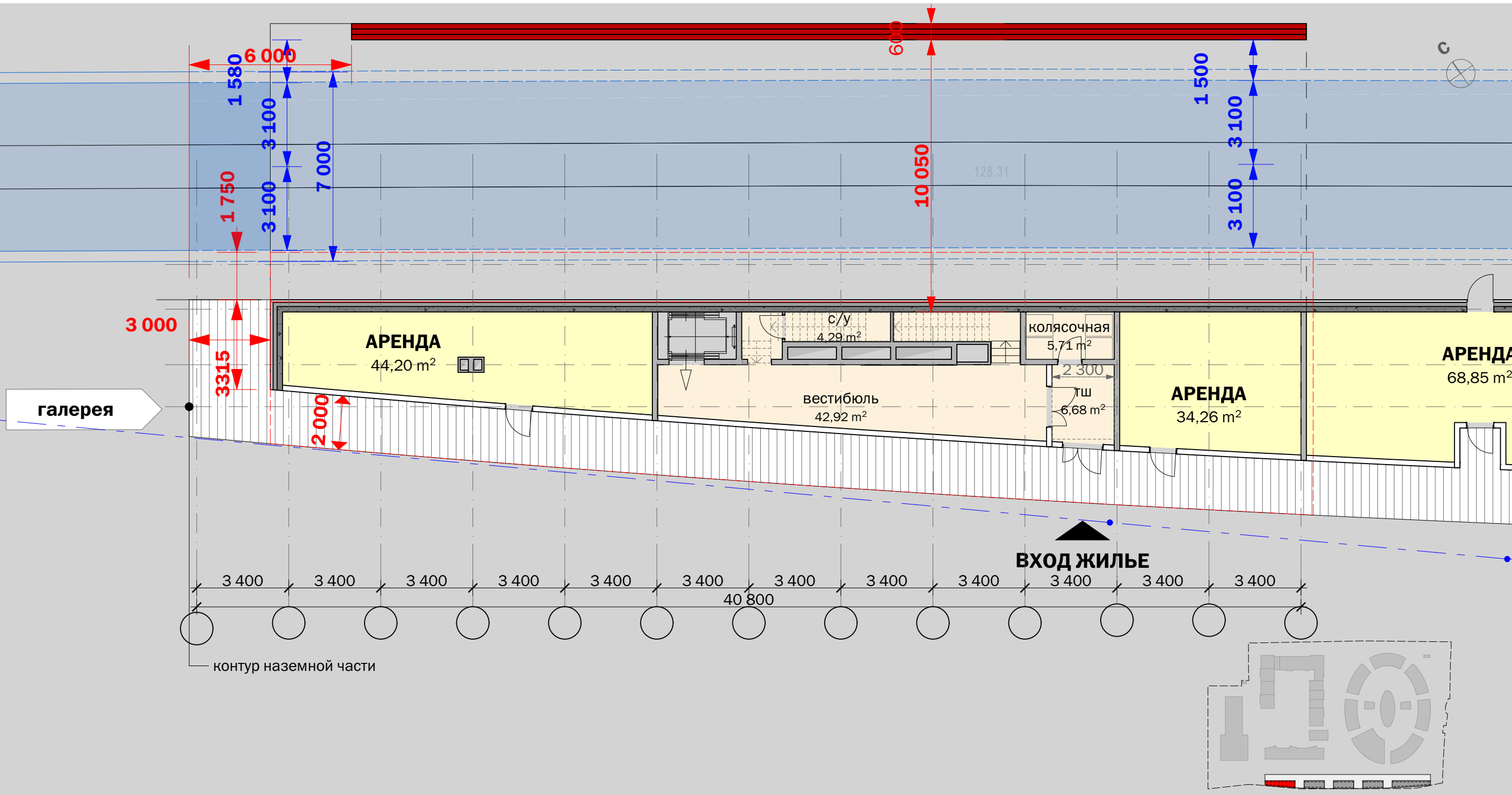




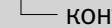




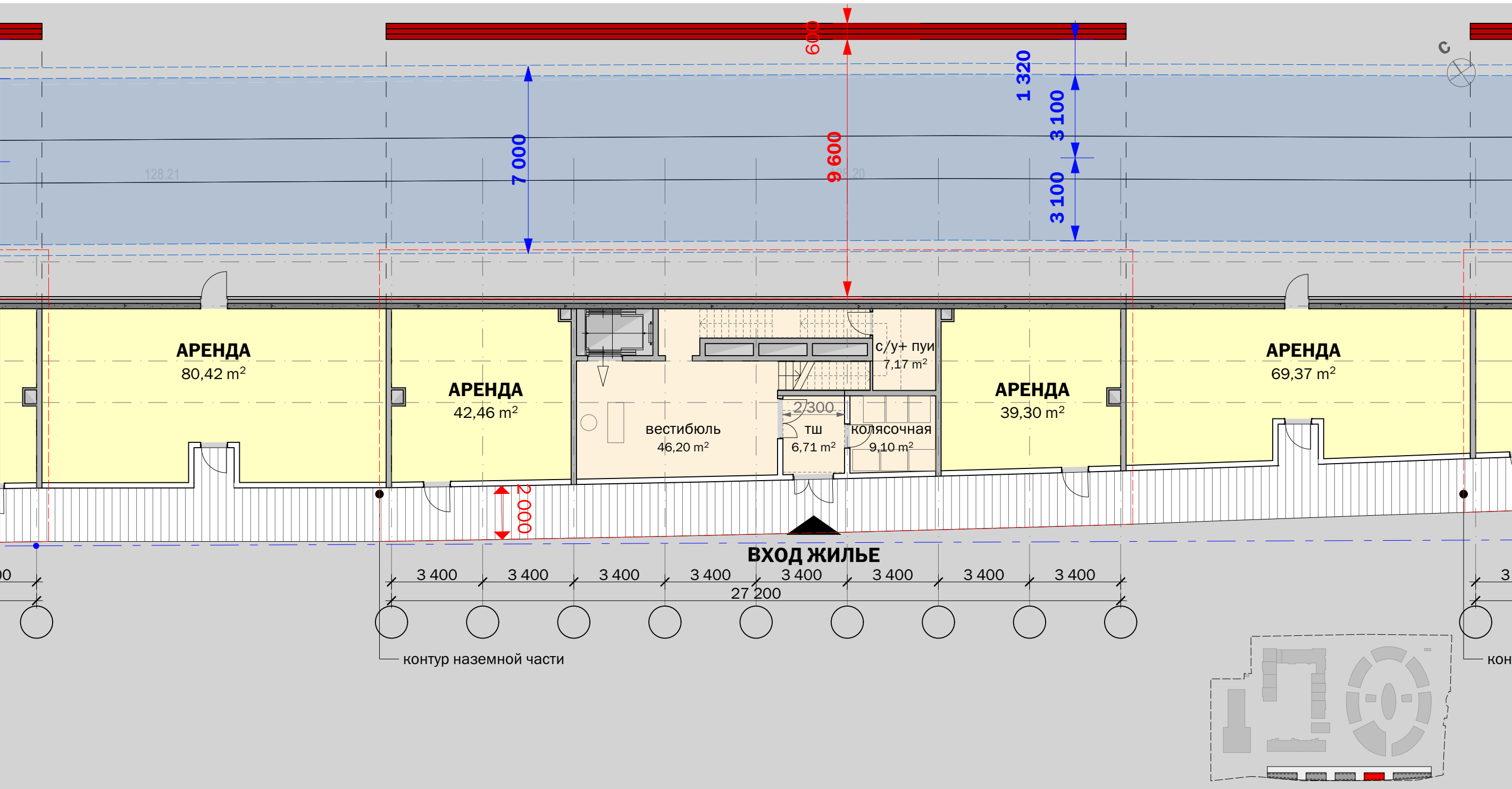




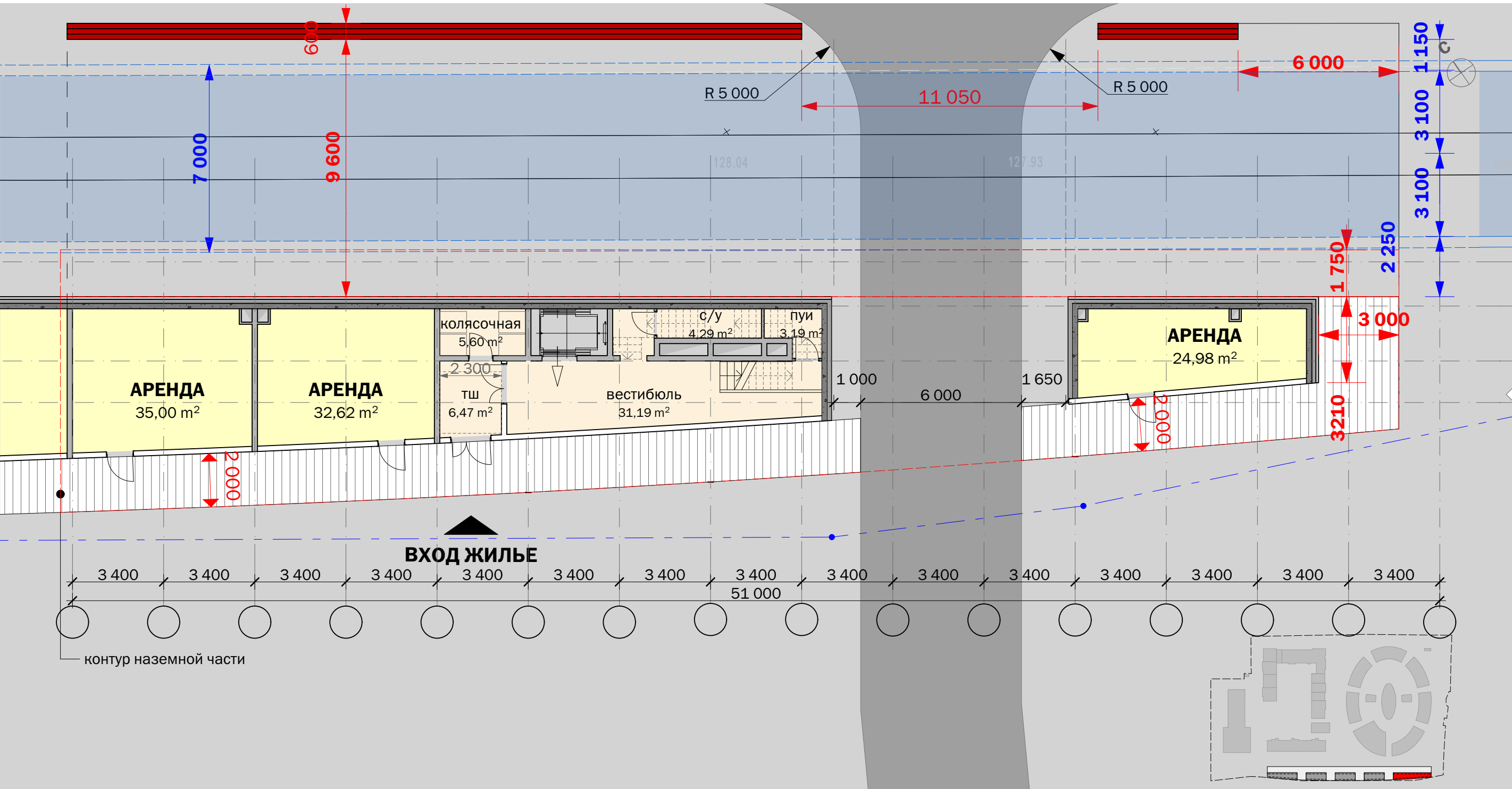


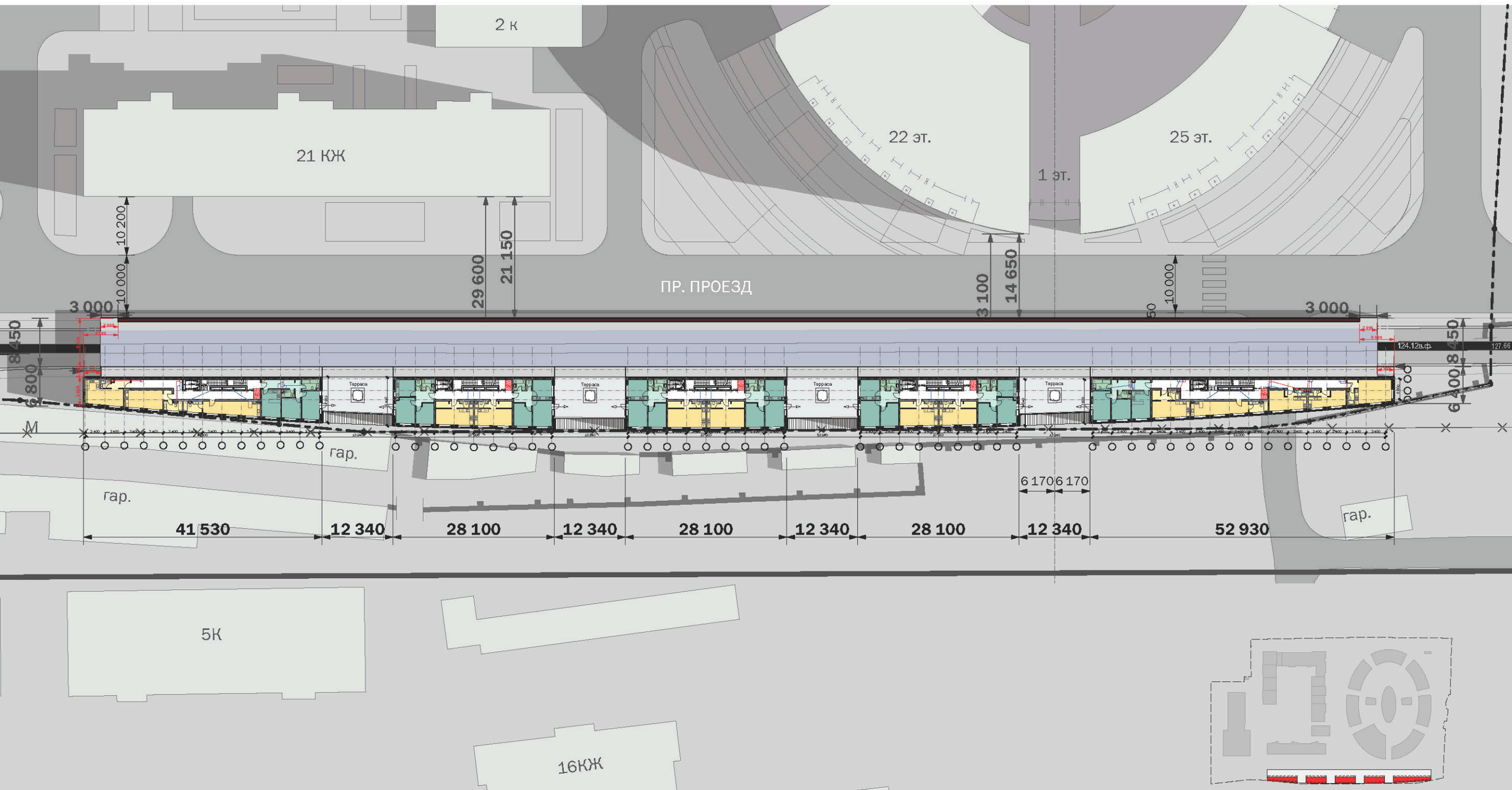


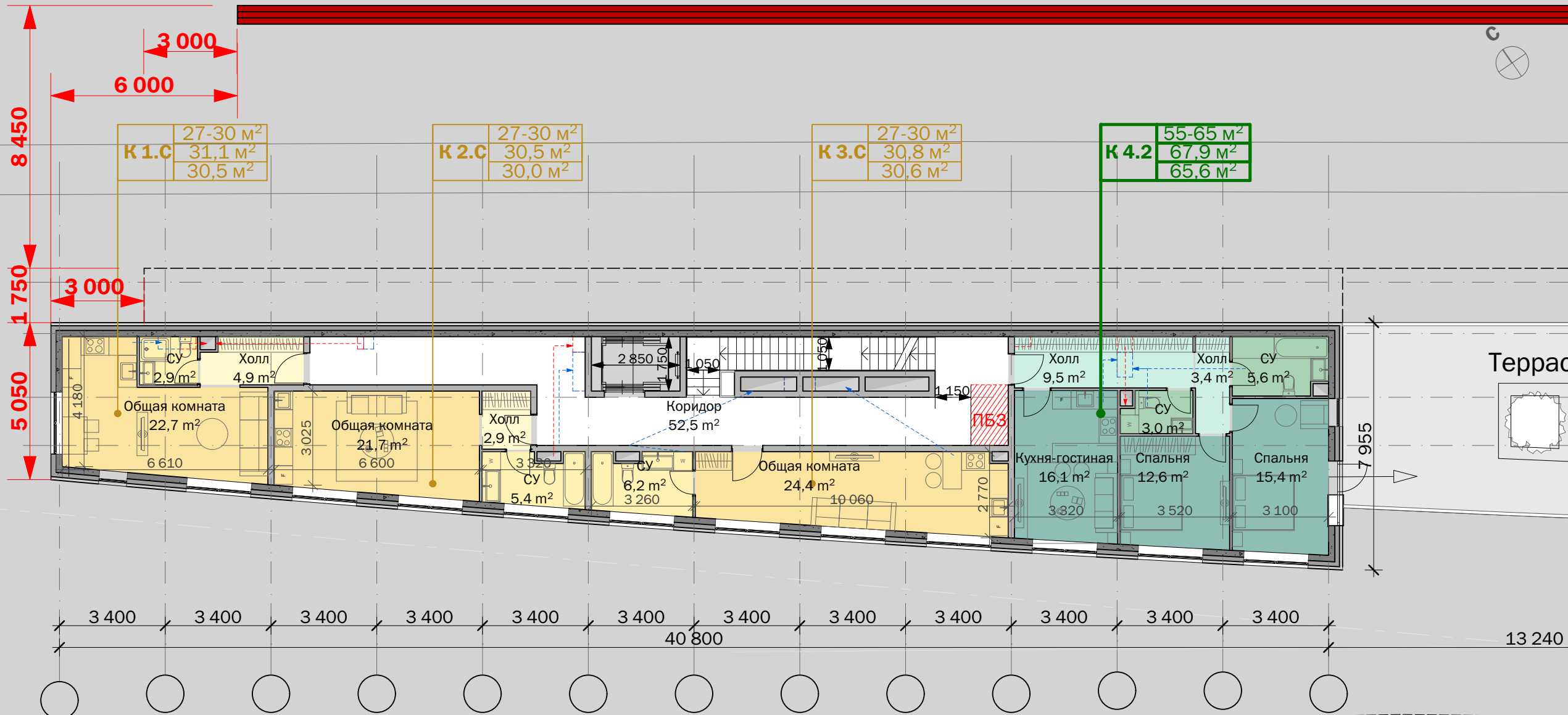












Условные обозначения:

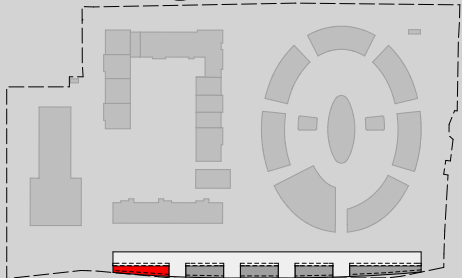
- Площадь по заданию
- Площадь по "пятну" (лоджия с K = 0,5)
- Общая площадь квартиры (сумма всех помещений квартиры, лоджия с K = 0,5)
- Количество комнат
- Номер квартиры на этаже
- КВАРТИРА

ТЭП 2го этажа корпуса 1:

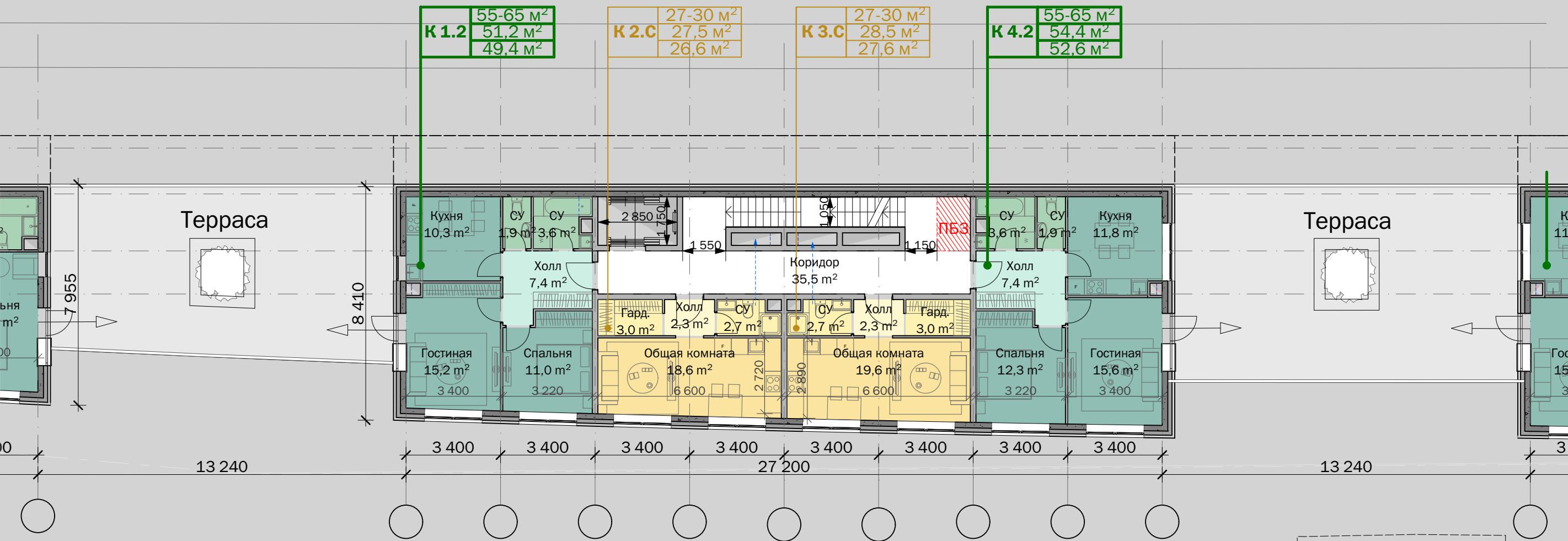
**S<sub>общ.секции</sub>** (по внутреннему контуру наружных стен, включая пл. балконов, лоджий и террас. Без учета площади проемов для лифтовых шахт и других шахт, по СНиП) - 225,3 м²

**S<sub>квартир по пятну</sub>** (площадь "пятна" квартиры без учета перегородок. Из площади вычтены коммуникационные шкафы и шахты) - 160,3 м²

**K** (переводной коэффициент, отношение S<sub>общ. секции</sub> K S<sub>общ. квартир</sub>) - 0,71







Условные обозначения:

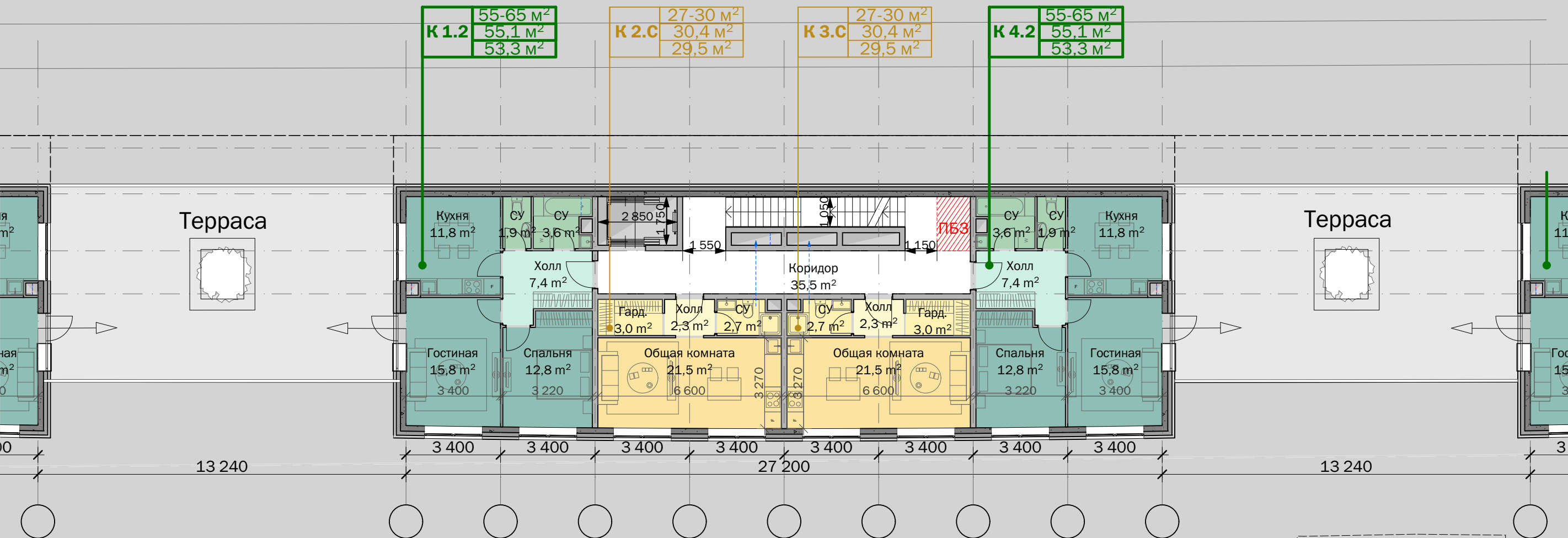
- Площадь по заданию
- Площадь по "пятну" (лоджия с K = 0,5)
- Общая площадь квартиры (сумма всех помещений квартиры, лоджия с K = 0,5)
- Количество комнат
- Номер квартиры на этаже
- КВАРТИРА

ТЭП 2го этажа корпуса 2:

**S<sub>общ.секции</sub>** (по внутреннему контуру наружных стен, включая пл. балконов, лоджий и террас. Без учета площади проемов для лифтовых шахт и других шахт, по СНиП) - **207,7 м²**

**S<sub>квартир по пятну</sub>** (площадь "пятна" квартиры без учета перегородок. Из площади вычтены коммуникационные шкафы и шахты) - **161,6 м²**

**K** (переводной коэффициент, отношение S<sub>общ. секции</sub> к S<sub>общ. квартир</sub>) - **0,78**



Условные обозначения:

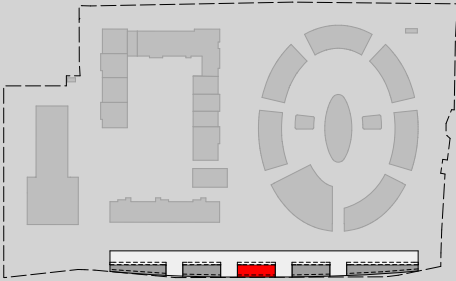
- Площадь по заданию
- Площадь по "пятну" (лоджия с K = 0,5)
- Общая площадь квартиры (сумма всех помещений квартиры, лоджия с K = 0,5)
- Количество комнат
- Номер квартиры на этаже
- КВАРТИРА

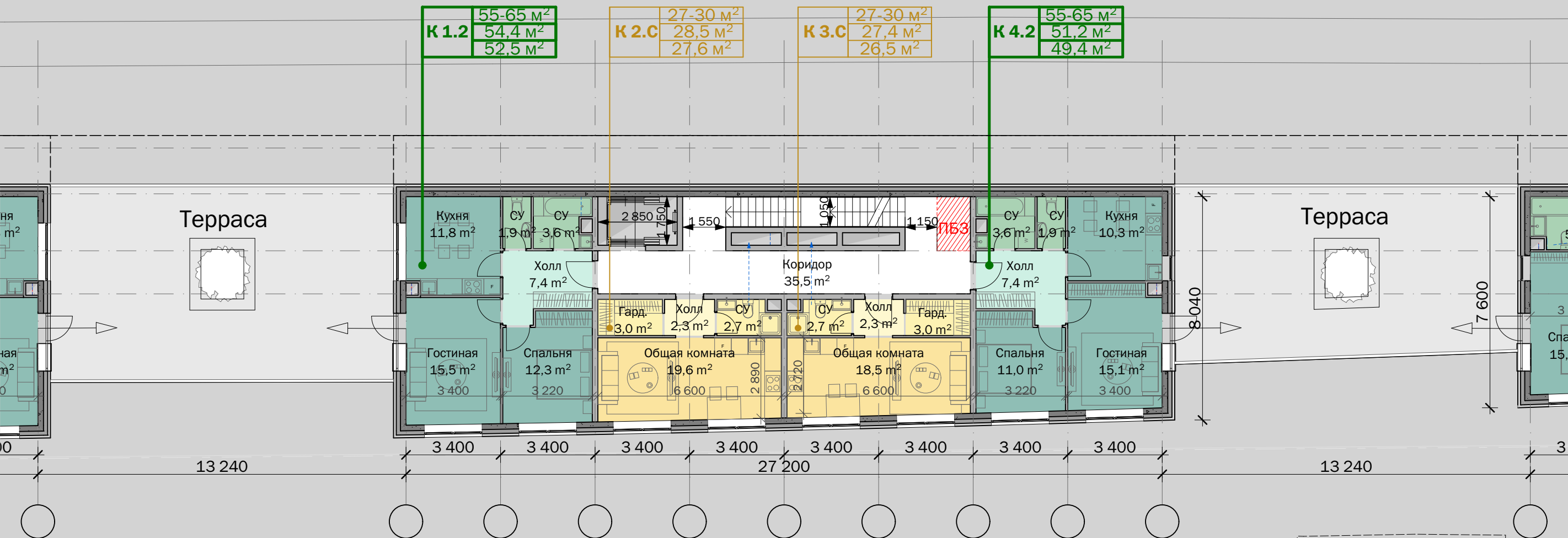
ТЭП 2го этажа корпуса 3:

**S<sub>общ.секции</sub>** (по внутреннему контуру наружных стен, включая пл. балконов, лоджий и террас. Без учета площади проемов для лифтовых шахт и других шахт, по СНиП) - **217,4 м<sup>2</sup>**

**S<sub>квартир по пятну</sub>** (площадь "пятна" квартиры без учета перегородок. Из площади вычтены коммуникационные шкафы и шахты) - **171,0 м<sup>2</sup>**

**K** (переводной коэффициент, отношение S<sub>общ. секции</sub> к S<sub>общ. квартир</sub>) - **0,79**





Условные обозначения:

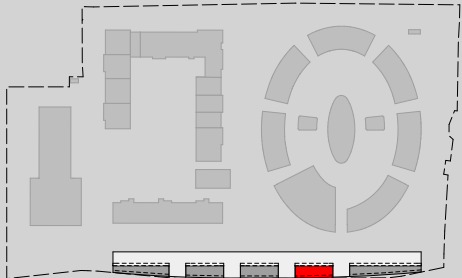
- Площадь по заданию
- Площадь по "пятну" (лоджия с K = 0,5)
- Общая площадь квартиры (сумма всех помещений квартиры, лоджия с K = 0,5)
- Количество комнат
- Номер квартиры на этаже
- КВАРТИРА

ТЭП 2го этажа корпуса 4:

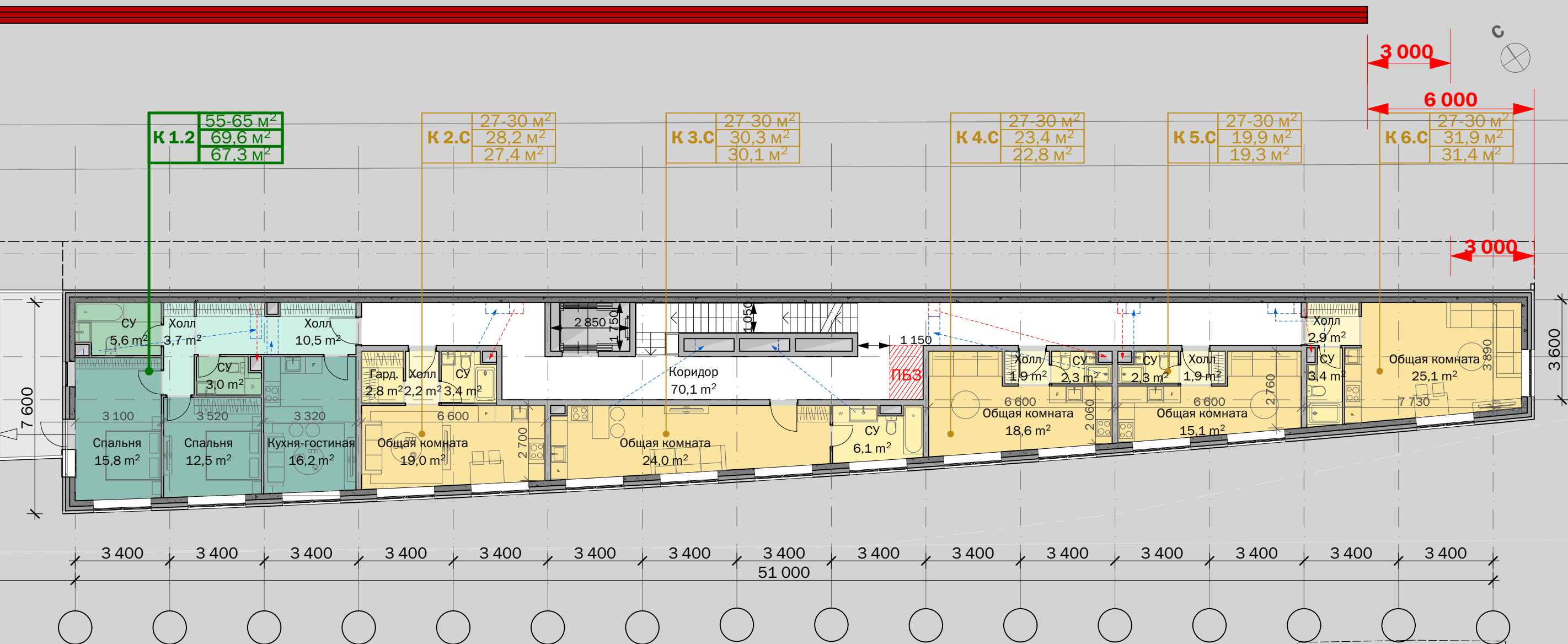
**S<sub>общ.секции</sub>** (по внутреннему контуру наружных стен, включая пл. балконов, лоджий и террас. Без учета площади проемов для лифтовых шахт и других шахт, по СНиП) - 207,6 м²

**S<sub>квартир по пятну</sub>** (площадь "пятна" квартиры без учета перегородок. Из площади вычтены коммуникационные шкафы и шахты) - 161,5 м²

**K** (переводной коэффициент, отношение S<sub>общ. секции</sub> к S<sub>общ. квартир</sub>) - 0,78







Условные обозначения:

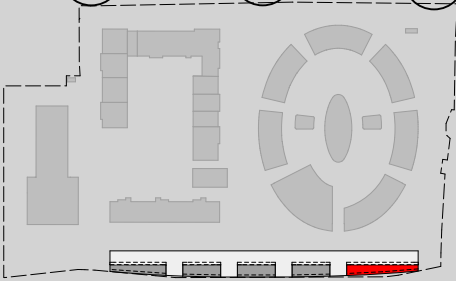
- Площадь по заданию
- Площадь по "пятну" (лоджия с K = 0,5)
- Общая площадь квартиры (сумма всех помещений квартиры, лоджия с K = 0,5)
- Количество комнат
- Номер квартиры на этаже
- КВАРТИРА

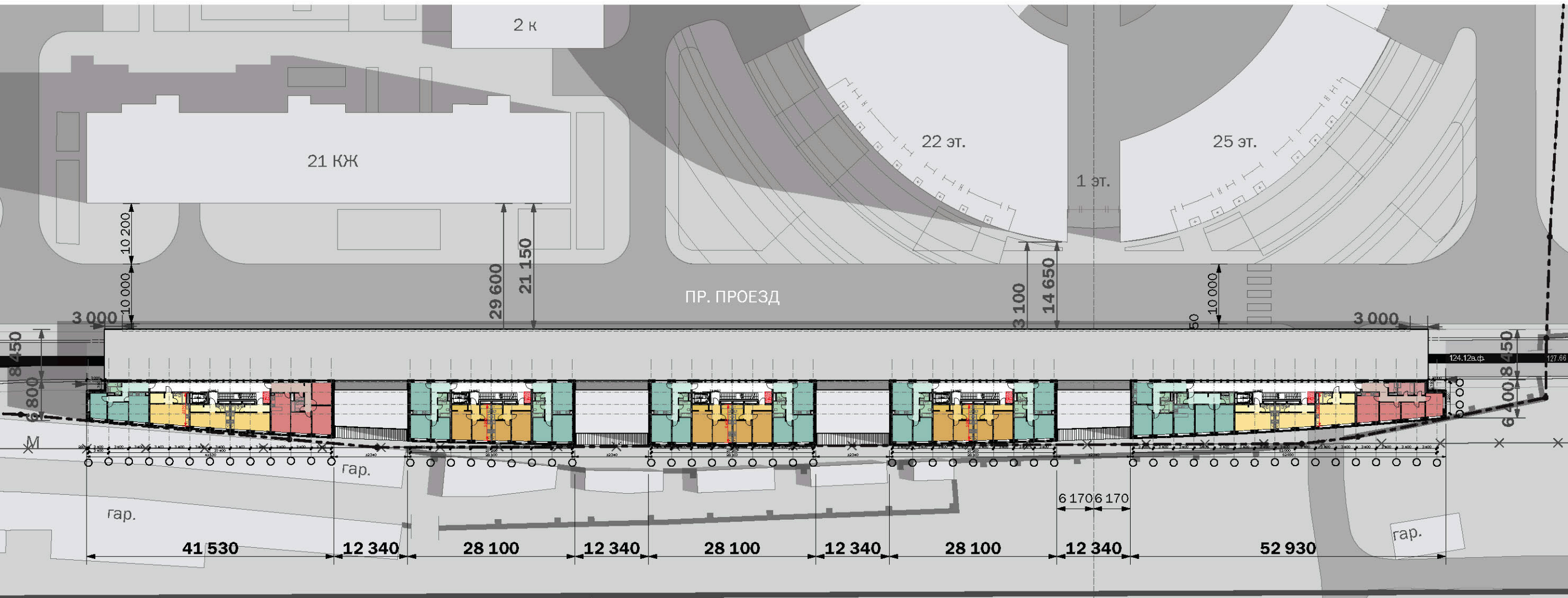
ТЭП 2го этажа корпуса 5:

**S<sub>общ.секции</sub>** (по внутреннему контуру наружных стен, включая пл. балконов, лоджий и террас. Без учета площади проемов для лифтовых шахт и других шахт, по СНиП) - **289,2 м<sup>2</sup>**

**S<sub>квартир по пятну</sub>** (площадь "пятна" квартиры без учета перегородок. Из площади вычтены коммуникационные шкафы и шахты) - **203,3 м<sup>2</sup>**

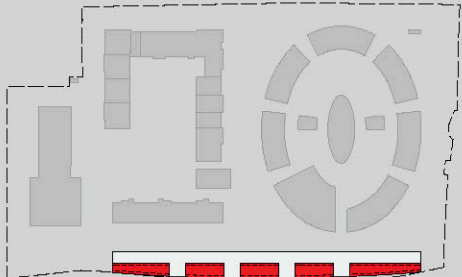
**K** (переводной коэффициент, отношение S<sub>общ. секции</sub> K S<sub>общ. квартир</sub>) - **0,70**

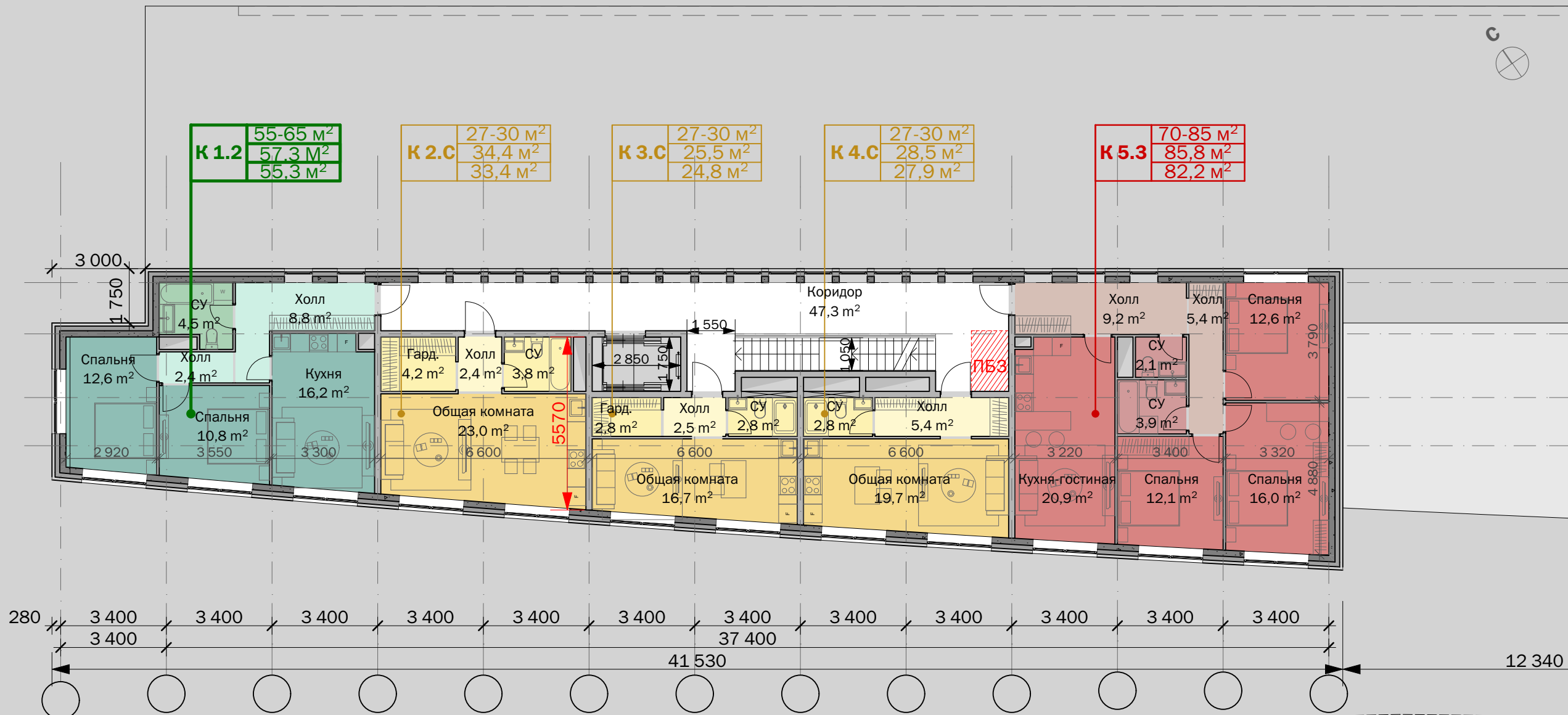




Квартирография по комплексу:

	По АК		По ТЗ
	кол-во	%	%
Студии	44	28,8%	25%
1-к. квартиры	38	24,8%	25%
2-к. квартиры	61	39,9%	40%
3-к. квартиры	10	6,5%	10%
ИТОГО	153	100%	100%



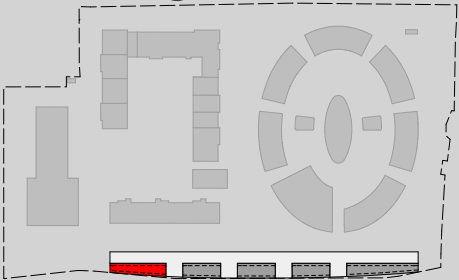


Условные обозначения:

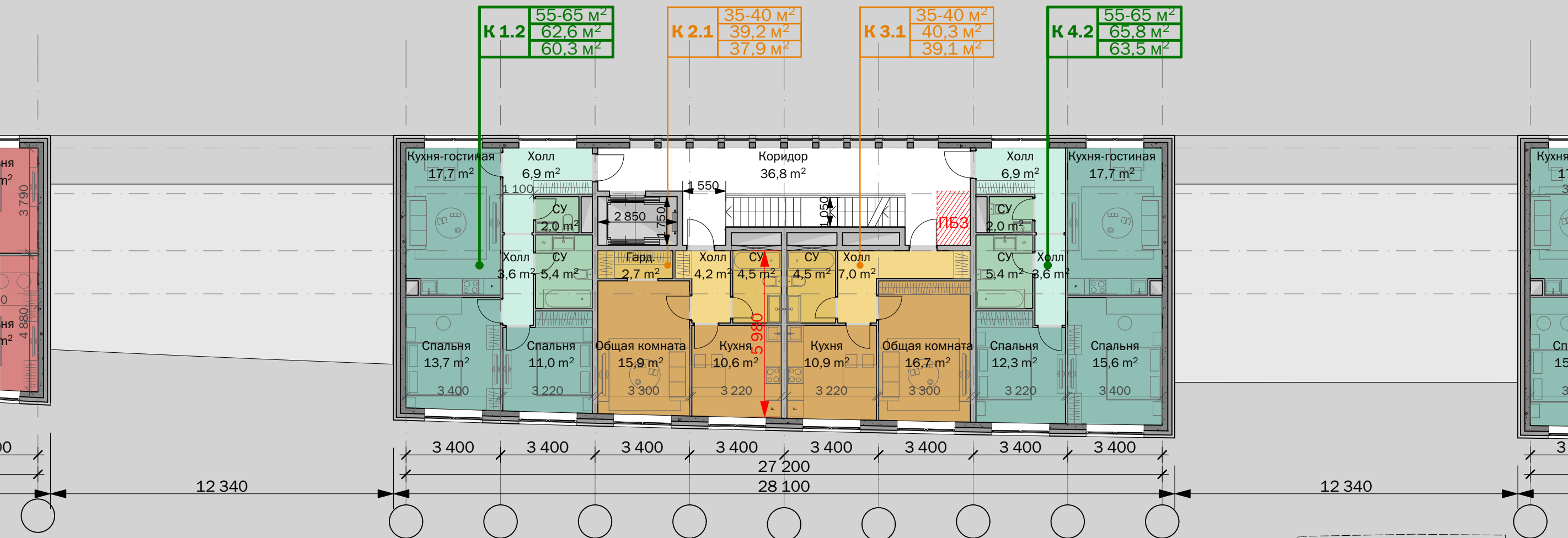
- Площадь по заданию
- Площадь по "пятну" (лоджия с  $K = 0,5$ )
- Общая площадь квартиры (сумма всех помещений квартиры, лоджия с  $K = 0,5$ )
- Количество комнат
- Номер квартиры на этаже
- КВАРТИРА

ТЭП типового этажа корпуса 1:

- $S_{\text{общ.секции}}$  (по внутреннему контуру наружных стен, включая пл. балконов, лоджий и террас. Без учета площади проемов для лифтовых шахт и других шахт, по СНиП) - 289,1 м<sup>2</sup>
- $S_{\text{квартир по пятну}}$  (площадь "пятна" квартиры без учета перегородок. Из площади вычтены коммуникационные шкафы и шахты) - 231,5 м<sup>2</sup>
- $K$  (переводной коэффициент, отношение  $S_{\text{общ. секции}}$  к  $S_{\text{общ. квартир}}$ ) - 0,80





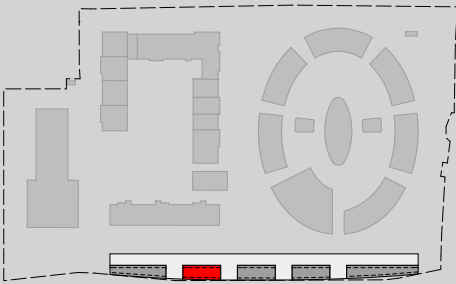


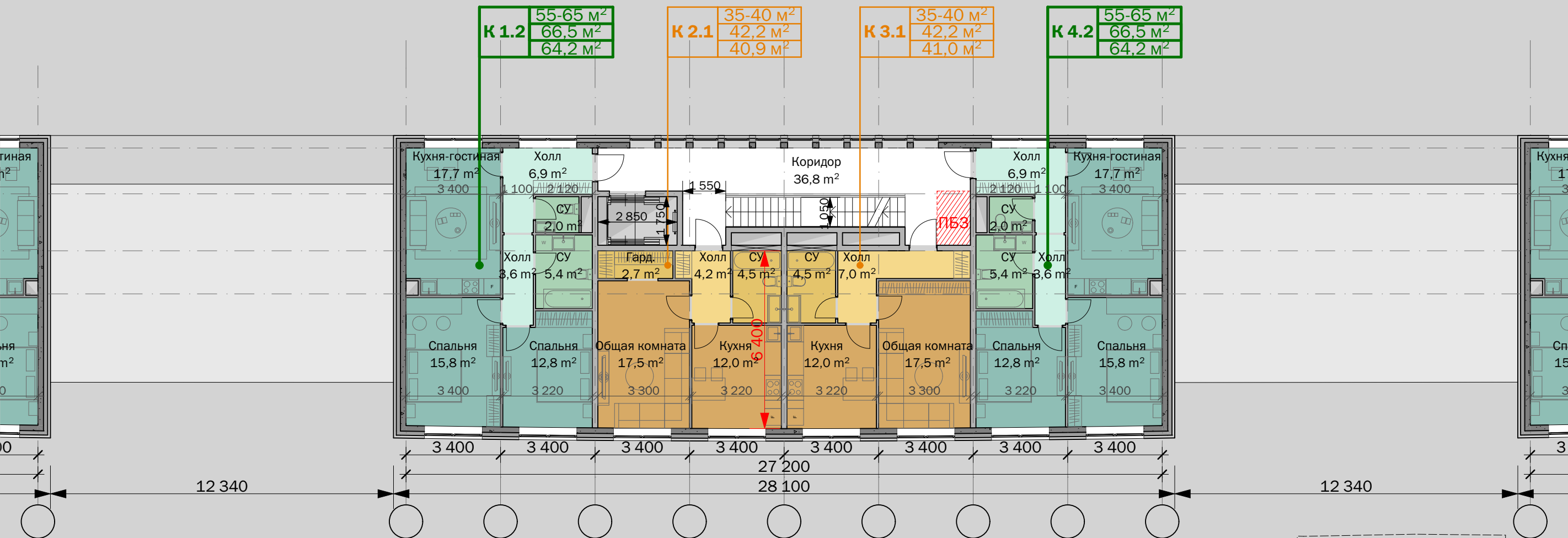
Условные обозначения:

- Площадь по заданию
- Площадь по "пятну" (лоджия с K = 0,5)
- Общая площадь квартиры (сумма всех помещений квартиры, лоджия с K = 0,5)
- Количество комнат
- Номер квартиры на этаже
- КВАРТИРА

ТЭП типового этажа корпуса 2:

- S<sub>общ.секции</sub>** (по внутреннему контуру наружных стен, включая пл. балконов, лоджий и террас. Без учета площади проемов для лифтовых шахт и других шахт, по СНиП) - 254,5 м<sup>2</sup>
- S<sub>квартир по пятну</sub>** (площадь "пятна" квартиры без учета перегородок. Из площади вычтены коммуникационные шкафы и шахты) - 207,9 м<sup>2</sup>
- K** (переводной коэффициент, отношение S<sub>общ. секции</sub> к S<sub>общ. квартир</sub>) - 0,82



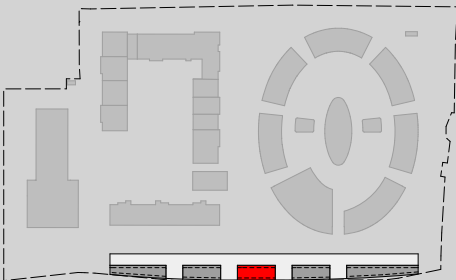


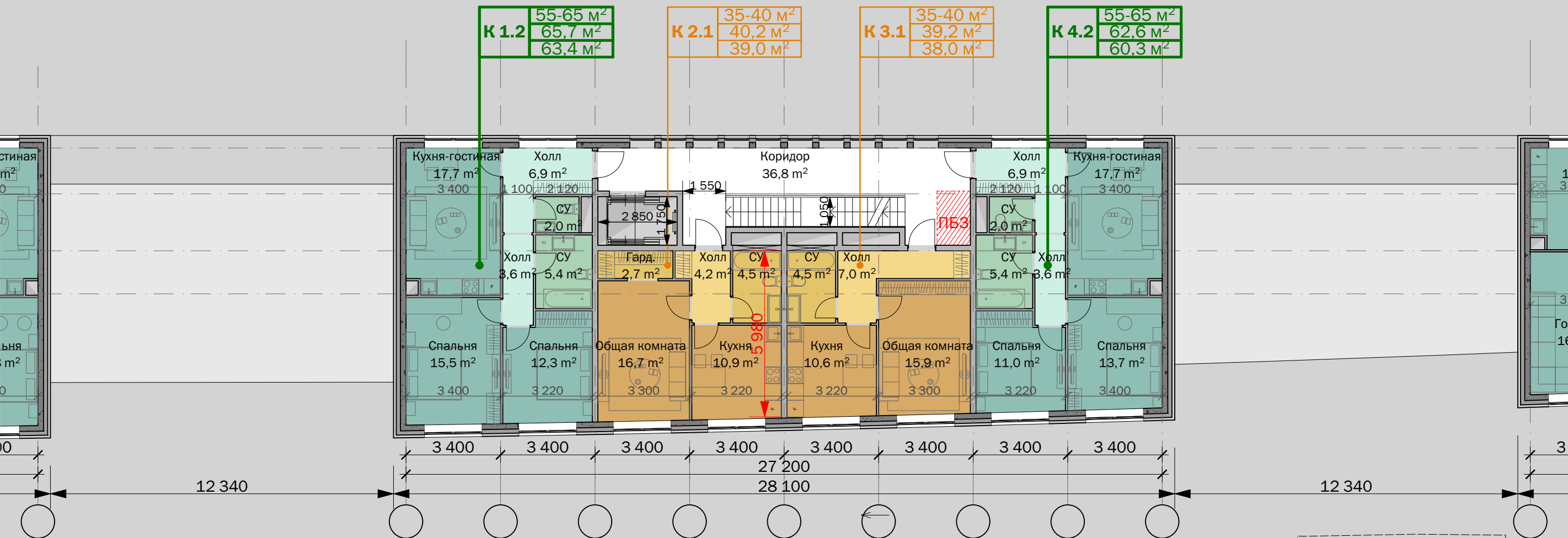
Условные обозначения:

- Площадь по заданию
- Площадь по "пятну" (лоджия с  $K = 0,5$ )
- Общая площадь квартиры (сумма всех помещений квартиры, лоджия с  $K = 0,5$ )
- Количество комнат
- Номер квартиры на этаже
- КВАРТИРА

ТЭП типового этажа корпуса 3:

- $S_{\text{общ.секции}}$  (по внутреннему контуру наружных стен, включая пл. балконов, лоджий и террас. Без учета площади проемов для лифтовых шахт и других шахт, по СНиП) - 265,1 м²
- $S_{\text{квартир по пятну}}$  (площадь "пятна" квартиры без учета перегородок. Из площади вычтены коммуникационные шкафы и шахты) - 217,4 м²
- $K$  (переводной коэффициент, отношение  $S_{\text{общ. секции}}$  к  $S_{\text{общ. квартир}}$ ) - 0,82



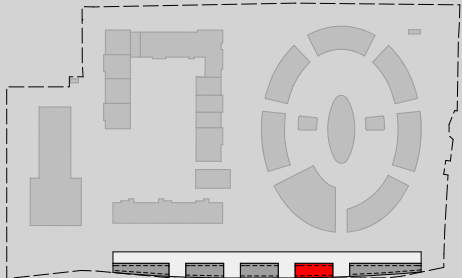


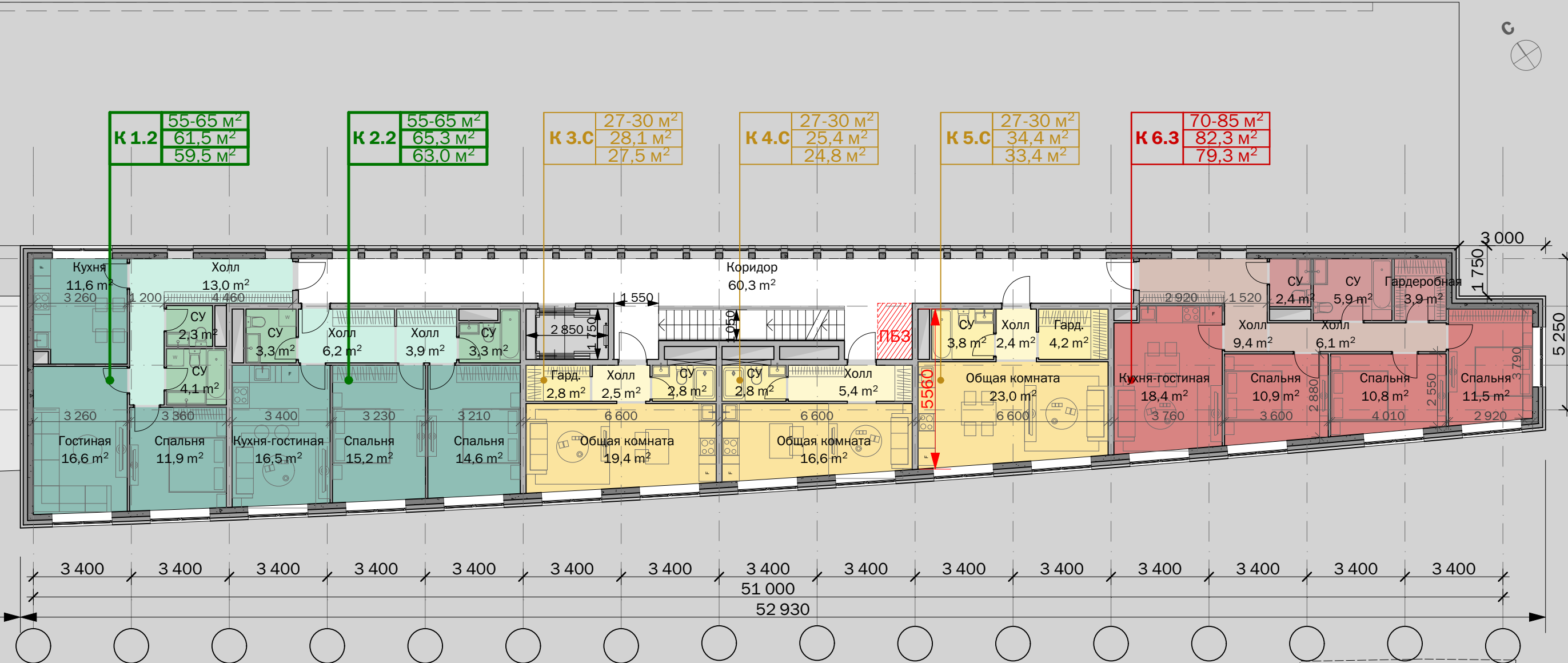
Условные обозначения:

- Площадь по заданию
- Площадь по "пятну" (лоджия с K = 0,5)
- Общая площадь квартиры (сумма всех помещений квартиры, лоджия с K = 0,5)
- Количество комнат
- Номер квартиры на этаже
- КВАРТИРА

ТЭП типового этажа корпуса 4:

- S<sub>общ.секции</sub>** (по внутреннему контуру наружных стен, включая пл. балконов, лоджий и террас. Без учета площади проемов для лифтовых шахт и других шахт, по СНиП) - 254,3 м²
- S<sub>квартир по пятну</sub>** (площадь "пятна" квартиры без учета перегородок. Из площади вычтены коммуникационные шкафы и шахты) - 207,7 м²
- K** (переводной коэффициент, отношение S<sub>общ. секции</sub> к S<sub>общ. квартир</sub>) - 0,82





Условные обозначения:

- Площадь по заданию
- Площадь по "пятну" (лоджия с K = 0,5)
- Общая площадь квартиры (сумма всех помещений квартиры, лоджия с K = 0,5)
- Количество комнат
- Номер квартиры на этаже
- КВАРТИРА

ТЭП типового этажа корпуса 5:

**S<sub>общ.секции</sub>** (по внутреннему контуру наружных стен, включая пл. балконов, лоджий и террас. Без учета площади проемов для лифтовых шахт и других шахт, по СНиП)  
**S<sub>квартир по пятну</sub>** (площадь "пятна" квартиры без учета перегородок. Из площади вычтены коммуникационные шкафы и шахты)  
**K** (переводной коэффициент, отношение S<sub>общ. секции</sub> к S<sub>общ. квартир</sub>)

- 372,5 м<sup>2</sup>  
- 297,0 м<sup>2</sup>  
- 0,80













































№№	Наименование показателя	Показатель по ПРОЕКТУ	Ед. изм.	Показатель по ТЗ
1	Площадь участка в границах проектирования		га	
2	Этажность			
	в том числе:			
	Этажность наземной части	1-9	эт.	
	Этажность подземной части	1	эт.	10500
3	Максимальная отметка (по выходу на кровлю).	35,1	м	
4	ОБЩАЯ НАЗЕМНАЯ ПЛОЩАДЬ КОМПЛЕКСА ( по внутреннему контуру наружных стен, без учета площади проемов для лифтовых шахт и других шахт,)	10502	кв.м.	
	в том числе :	1138,5	кв.м.	
	1ые этажи			
	в том числе :	735,5	кв.м.	
	- аренда	403,0	кв.м.	
	- входные группы жилья	1147,2	кв.м.	
	2ые этажи	8216,5	кв.м.	
	Типовые этажи ( 3-9 этажи)			
5	ПЛОЩАДЬ КВАРТИР ( по "пятну")	7515	кв.м	
6	Количество квартир	153	кв.	
7	Количество машино-мест (предварительно )	0	м/м	