



Семь планет Филиграда

Компания Mr Group представляет семь пентхаусов ЖК «Фили Град», каждый из которых расположен на последних этажах корпусов и имеет свою индивидуальную террасу, откуда открываются прекрасные виды столицы.

Разработку концепции проекта для пентхаусов доверили Архитектурному бюро «*Venturi Studio*» (Италия). Учитывая различные потребности общества в контексте современности, «*Venturi Studio*», задумались о различных способах интерпретации слова «семья» и присвоили каждому пентхаусу имя, происходящее из античной астрологии. Семь имен, данных пентхаусам, появились от желания подчеркнуть семь различных особенностей относительного планировочного решения под нужды отдельной семьи. В зависимости от состава Вашей семьи, Вы можете выбрать наиболее подходящее планировочное решение и реализовать его, в любом из семи пентхаусов.

Каждый пентхаус назван именем одной из планет, на каждую планету, на выбор, предлагается 2 варианта планировочного решения. Планеты, а так же Солнце и Луна, согласно греческой астрономической концепции, классифицируются следующим образом:

СОЛНЦЕ: семья - молодая пара, *ЛУНА*: семья - взрослая пара и их внуки, *МЕРКУРИЙ*: семья - пара с двумя детьми, *ВЕНЕРА*: девушка, *МАРС*: молодой человек, *ЮПИТЕР*: семья - пара, проживающая с родителями, *САТУРН*: семья - пара с одним ребенком.

С учетом вышеуказанных типов владельцев, архитекторы разработали концепт – дизайн и планировочные решения, отождествляющие свою планету. Проекты очень показательны и разработаны с заботой и вниманием к деталям, которые позволяют не только проникнуться вдохновением, но так же дают Вам возможность довериться «*Venturi Studio*» в создании вместе с Вами индивидуального проекта.



Расположение и инфраструктура

Новый жилой комплекс «Фили Град» расположен в престижном районе Филевский парк Западного административного округа. Всего в 15 минутах пешей доступности находятся станции метро «Фили» и «Шелепиха», открытие которой запланировано на 2015 год.

Район Филевский парк отличается хорошей экологией: более трети территории занимают зеленые зоны. Из окон ряда квартир ЖК «Фили Град» открываются виды на Москву-реку и панорамы столичного центра. Любители спорта, а также истории Москвы оценят расположение комплекса рядом с уникальным природным комплексом – памятником культуры XVII-XIX веков – Филевским парком. Парк находится в пойме Москвы-реки и охватывает ее берега на протяжении пяти километров. Для отдыхающих здесь работает лодочная станция и благоустроенный пляж. Кроме того, здесь расположены церковь Покрова Пресвятой Богородицы, которая является памятником эпохи барокко, и усадьба Нарышкиных.

Будущие жители ЖК «Фили Град» по достоинству оценят богатую инфраструктуру района: в шаговой доступности здесь находятся спорткомплекс, детский парк «Фили», школа искусств А. А. Алябьева и школа олимпийского резерва с многочисленными секциями, институт современного искусства, общеобразовательные школы, аптеки, бассейн, кинотеатры и магазины продуктов и услуг.

В списке достоинств самого комплекса «Фили Град» - его продуманная до мелочей инфраструктура. Для автовладельцев на территории комплекса предусмотрено строительство двухуровневого подземного паркинга на 1000 машиномест, а также наземные парковки. Для семей с детьми будет построен детский сад. На благоустроенной придомовой территории будут организованы детские площадки. Нижние этажи комплекса отведены под бутики, кафе, минимаркет и фитнес-центр. Помимо этого, вторая очередь проекта предусматривает торговые и офисные помещения, а это значит, что можно будет осуществить мечту - жить и работать в одном месте.




 Moscow River

 Medical centre/Hospital

 Moscow City


 University


 Metro Station

 Train Station

 Park

 Cinema

 Amusement Park

 Football field



Расположение и инфраструктура

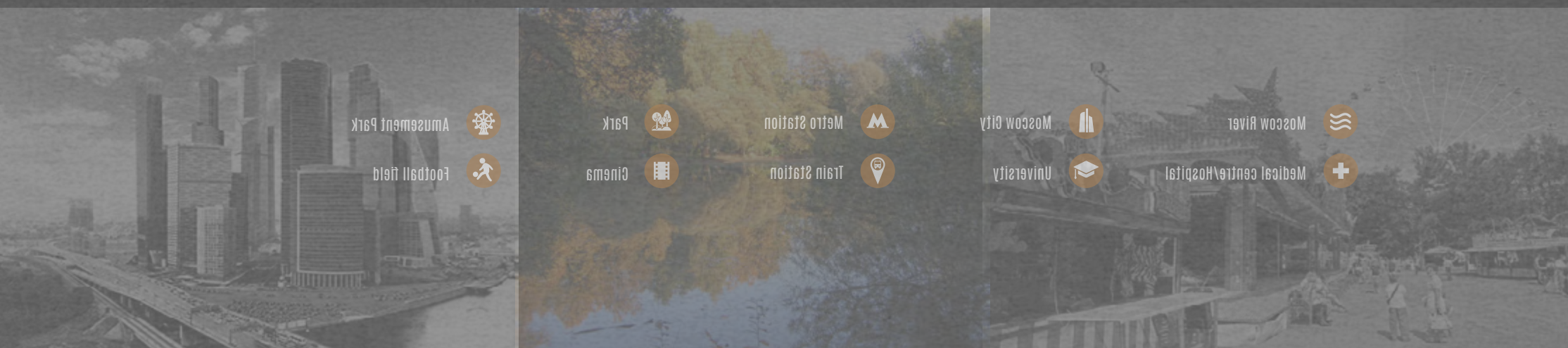
Новый жилой комплекс «Фили Град» расположен в престижном районе Филевский парк Западного административного округа. Всего в 15 минутах пешеходной доступности находятся станции метро «Фили» и «Шелепиха», открытие которой запланировано на 2015 год.

Район Филевский парк отличается хорошей экологией: более трети территории занимают зеленые зоны. Из окон ряда квартир ЖК «Фили Град» открываются виды на Москву-реку и панорамы столичного центра. Любители спорта, а также истории Москвы оценят расположение комплекса рядом с уникальным природным комплексом – памятником культуры XVII-XIX веков – Филевским парком. Парк находится в пойме Москвы-реки и охватывает ее берега на протяжении пяти километров. Для отдыхающих здесь работает лодочная станция и благоустроенный пляж.

Кроме того, здесь расположены церковь Покрова Пресвятой Богородицы, которая является памятником эпохи барокко, и усадьба Нарышкиных.

Будущие жители ЖК «Фили Град» по достоинству оценят богатую инфраструктуру района: в пешеходной доступности здесь находятся спорткомплекс, детский парк «Фили», школа искусств А. А. Алябьева и школа олимпийского резерва с многочисленными секциями, институт современного искусства, общеобразовательные школы, аптеки, бассейн, кинотеатры и магазины продуктов и услуг.

В списке достоинств самого комплекса «Фили Град» – его продуманная до мелочей инфраструктура. Для авто владельцев на территории комплекса предусмотрено строительство двухуровневого подземного паркинга на 1000 машиномест, а также наземные парковки. Для семей с детьми будет построен детский сад. На территории будут организованы детские площадки. Нижние этажи комплекса отведены под бутики, кафе, минимаркет и фитнес-центр. Помимо этого, вторая очередь проекта предусматривает торговые и офисные помещения, а это значит, что можно будет осуществить мечту – жить и работать в одном месте.

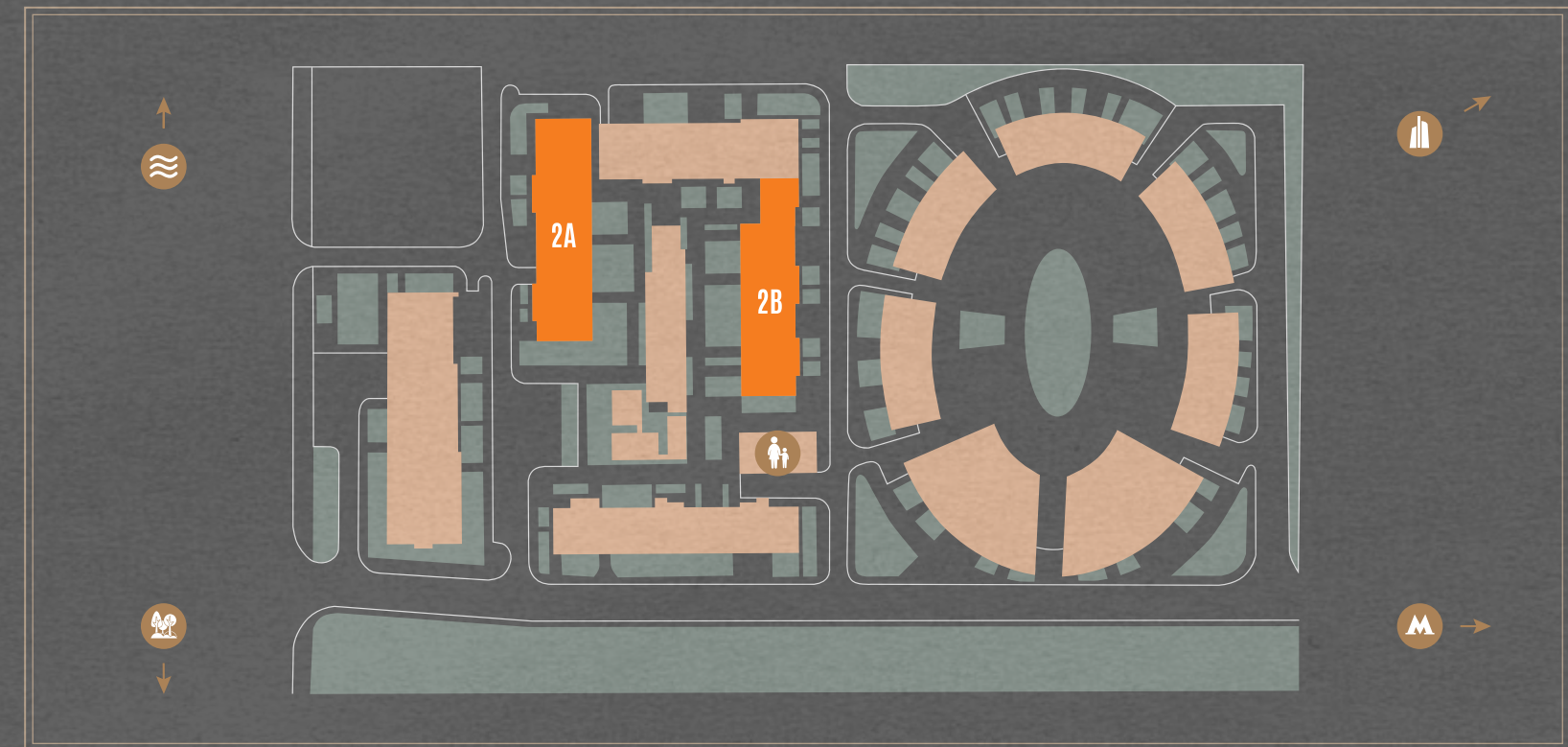


Комплекс

Многофункциональный комплекс Филиград является финалистом 2013 года по версии Urban Awards в категориях “Лучший жилой комплекс комфорт-класса” и “Инновация года”.

Сервис

В дополнение к комплексу квартир и офисов, комплекс имеет многоуровневый подземный паркинг для более 1000 парковочных мест, фитнес центр, детский сад, супермаркет, торговый центр, бар, детские площадки, спортивные площадки, внутренний двор и зону отдыха, а также многие другие услуги.



Moscow River



Moscow City



Nursery School



Metro Station



Filëvskij Park



Комплекс

Многофункциональный комплекс Филиград является финалистом 2013 года по версии Urban Awards в категориях “Лучший жилой комплекс комфорт-класса” и “Инновация года”.

Сервис

В дополнение к комплексу квартир и офисов, комплекс имеет многоуровневый подземный паркинг для более 1000 парковочных мест, фитнес центр, детский сад, супермаркет, торговый центр, бар, детские площадки, спортивные площадки, внутренний двор и зону отдыха, а также многие другие услуги.



Филизский парк



Метро станция



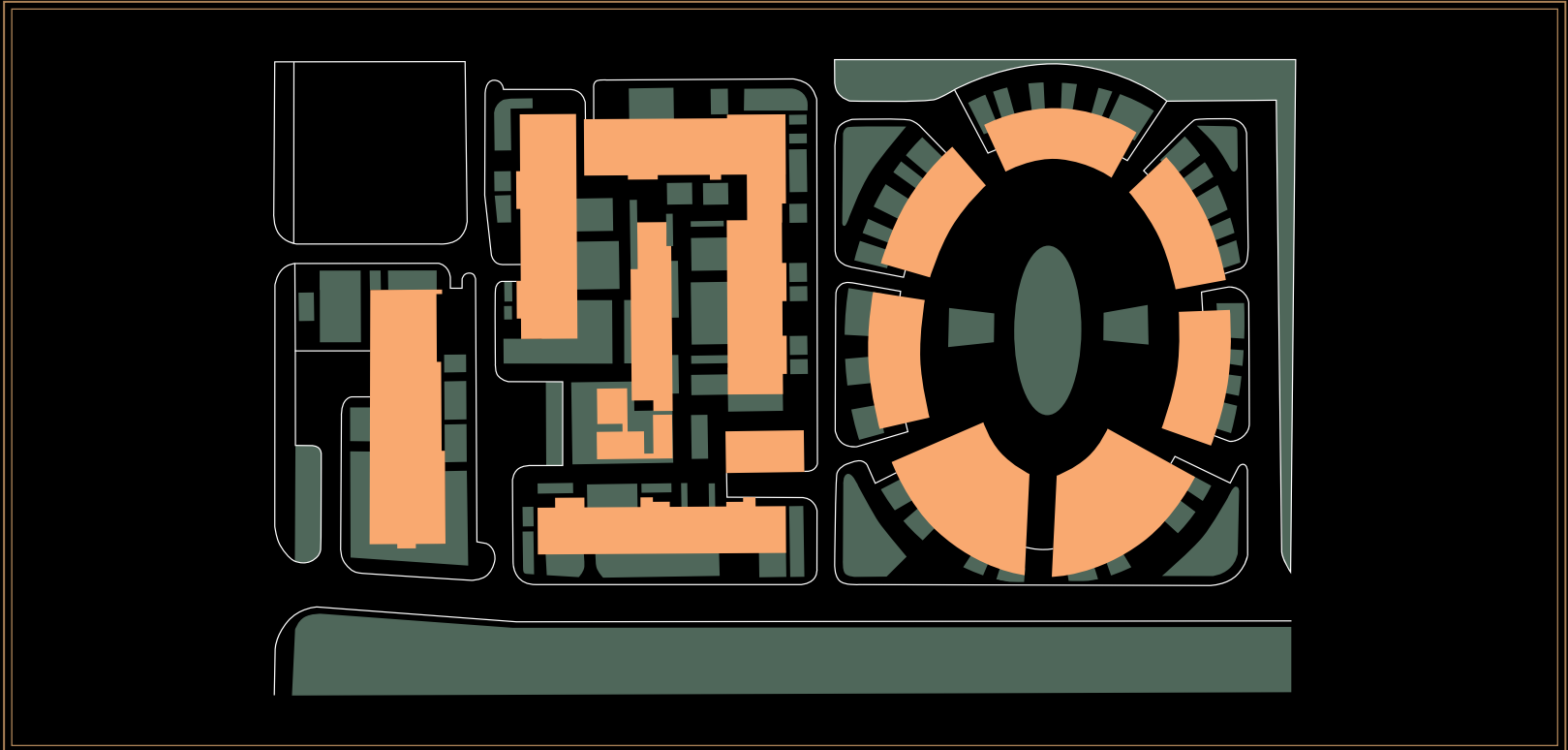
Школа



Москва City



Москва River





Tower: 2A

1. Saturn 2. Jupiter 3. Mars 4. Mercury



Tower: 2B

5. Venus 6. Sun 7. Moon





Tower: 2A

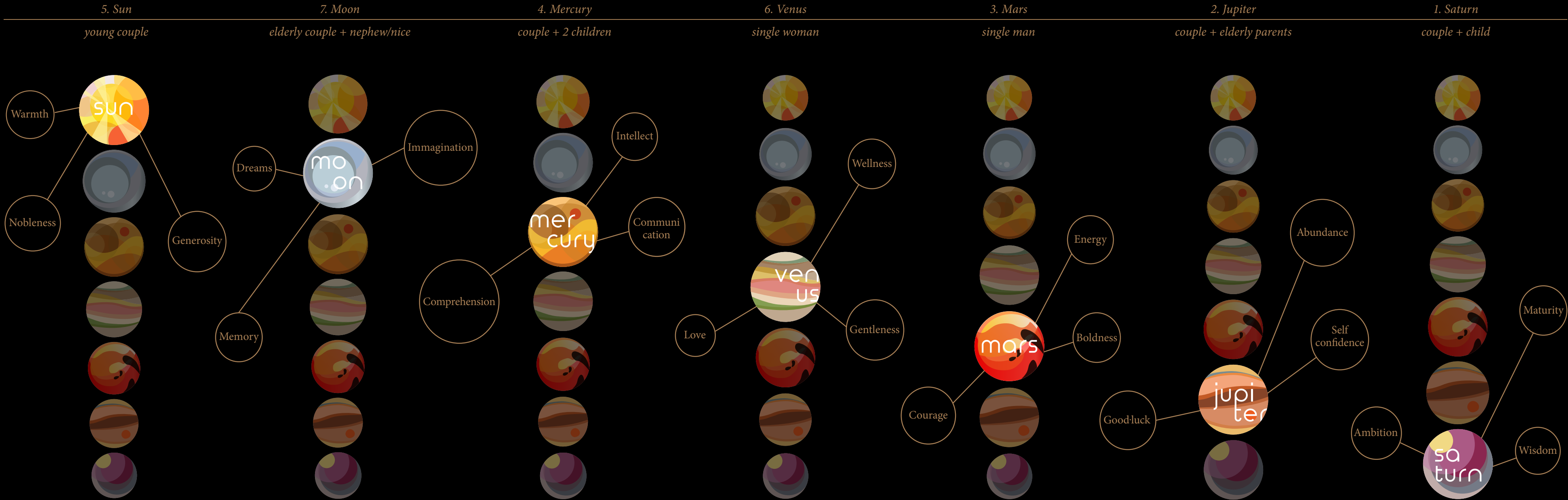
1. Saturn 2. Jupiter 3. Mars 4. Mercury



Tower: 2B

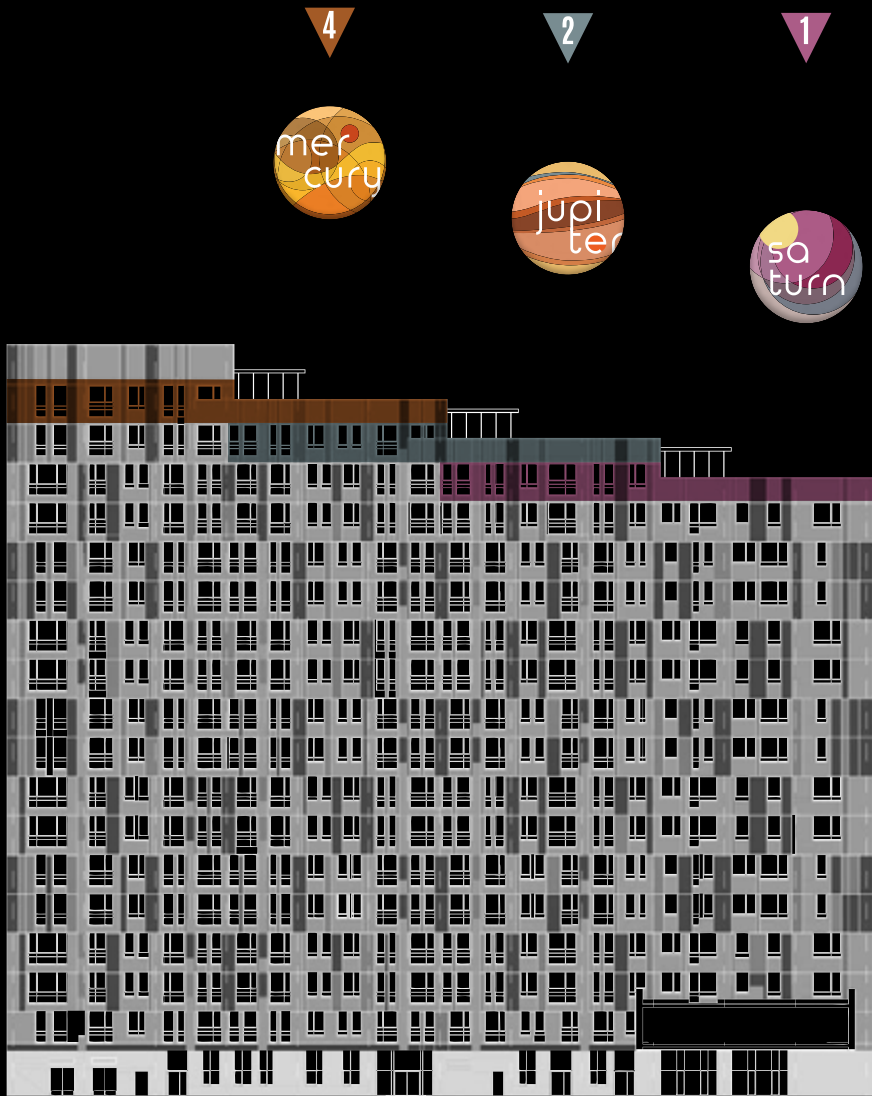
5. Venus 6. Sun 7. Moon





Tower: 2A

Floor: 16, 17, 18

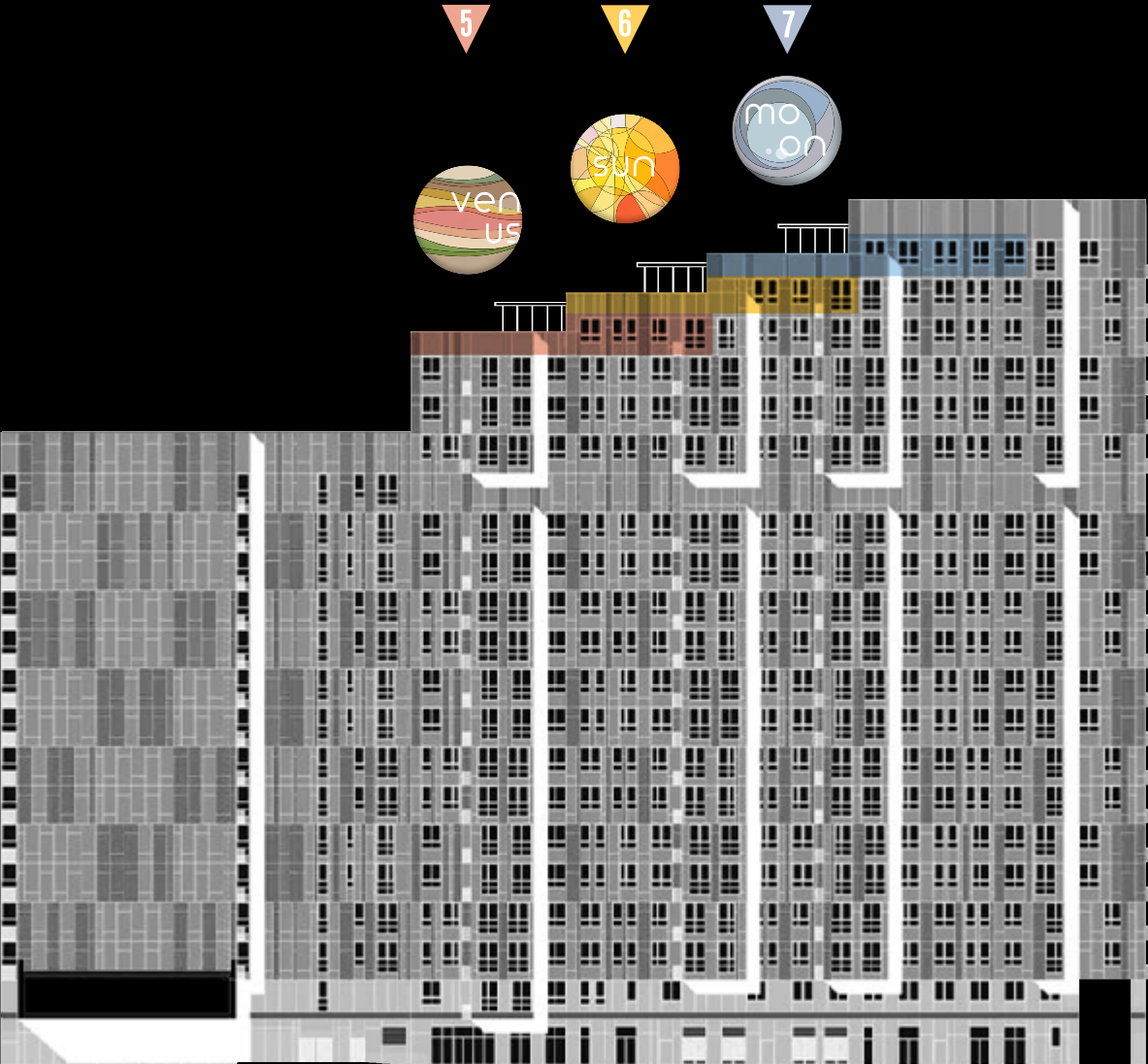


Floor: 17



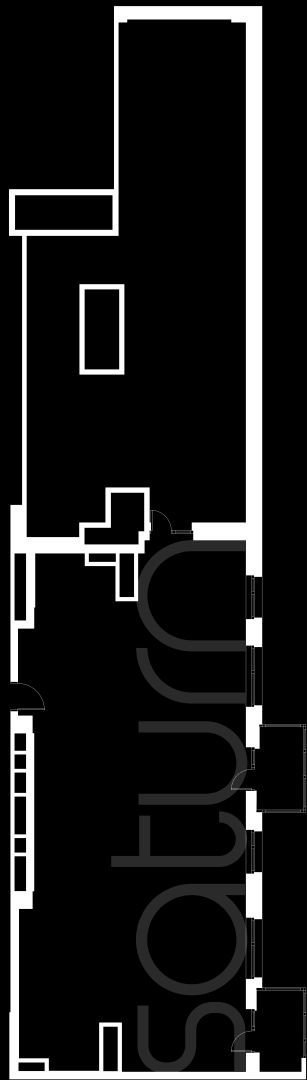
Tower: 2B

Floor: 19, 20, 21

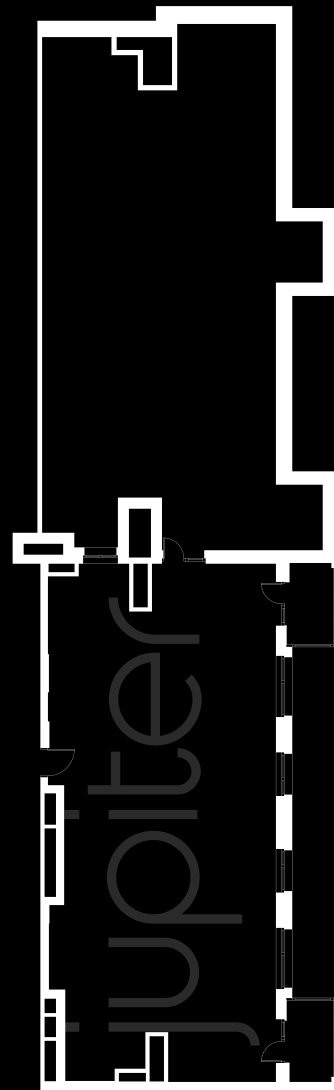


Tower: 2A

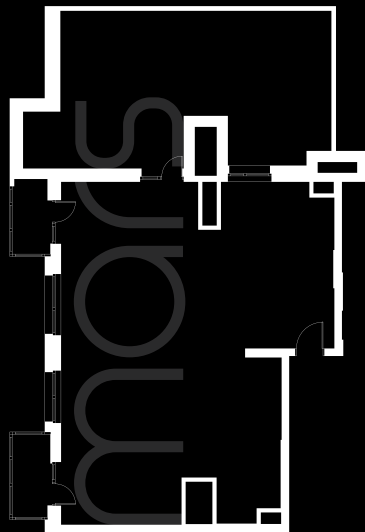
Floor: 16 ♦ 1. Saturn



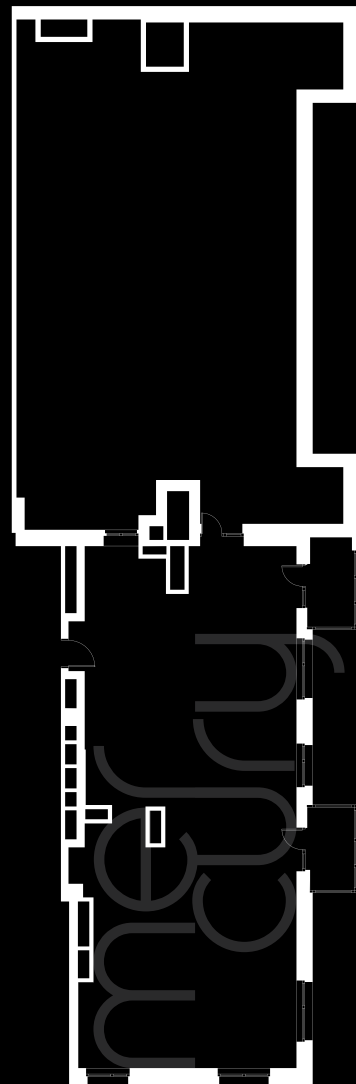
Floor: 17 ♦ 2. Jupiter



Floor: 17 ♦ 3. Mars



Floor: 18 ♦ 4. Mercury

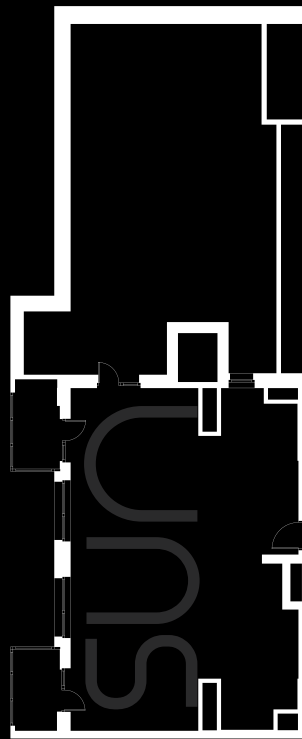


Tower: 2B

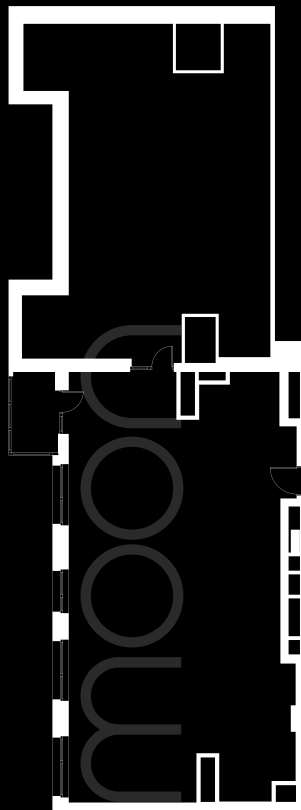
Floor: 19 ♦ 5. Venus



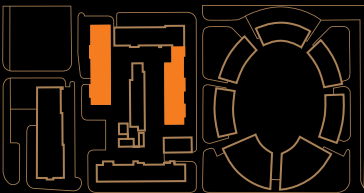
Floor: 20 ♦ 6. Sun



Floor: 21 ♦ 7. Moon



	sq.m apart.	sq.m terrace	tot.
saturn	132,1	124,7	256,8
jupiter	133,7	138,1	271,8
mars	96,2	50,8	147
mercury	133,6	125,3	258,9
venus	91,5	78,5	170
sun	88,8	82,1	170,9
moon	110,5	78,5	189



Мебель

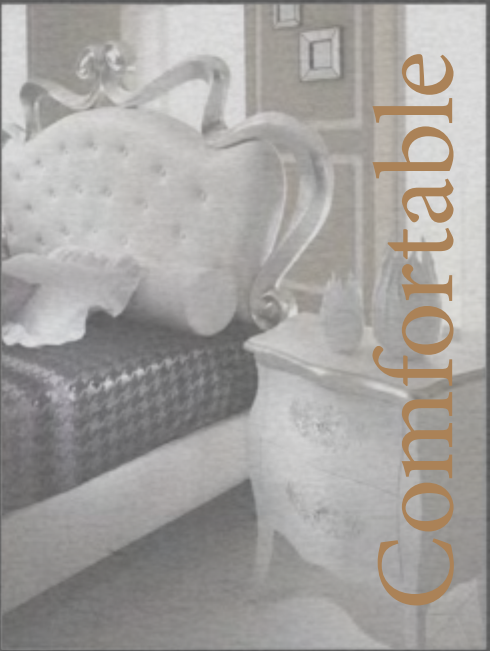
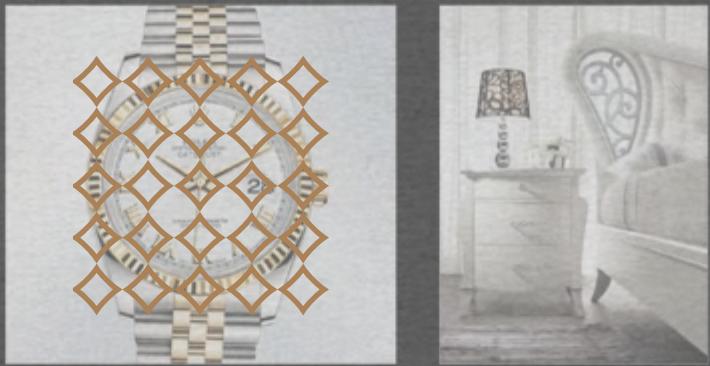
Мебель является «искусством и техникой формирования, и с помощью различных элементов (перегородок, зонирования, комбинирования) делает внутреннее помещение более функциональным и удобным». Эта техника обеспечивает, таким образом, тесную и необходимую связь с действительным пространством помещения, которое в свою очередь, не может обойтись без проекта по мебели. В области проектирования называемой дизайном интерьера.

Проектирование расположения мебели, встроенной или из самостоятельных элементов, определяется различными способами, свойствами эстетики и функциональности. Во-первых, необходимо учитывать использование мебели, которое определяется несколькими факторами: предполагается ли использование мебели всеми членами семьи, так как это приводит к разделению помещения, в котором имеются различные зоны и перегородки (разделенные – не разделенные с помощью полотен, стен, стекол и т.д). После распределения зон начинается расстановка мебели и окружающего декора, и ее характеристика основывается на базе одного или двух, связанных между собой, стилей; далее происходит проектирование освещения и жилого пространства эргономичного размера, и создания теоретического плана, который позволяет наиболее благоприятно использовать функции жилого помещения.

Обставить дом стильно означает воссоздать узнаваемый характер. Существует множество элементов в доме, определяющих стиль мебели и собственно эти элементы необходимы для того, чтобы объединить в себе узнаваемые черты. Выбирать стиль мебели - значит принимать во внимание приятные чувства, которую обстановка, отделка и цвета способны передавать и выражать каждый раз неповторимое пребывание в атмосфере дома. Большинство людей, когда приближаются к вопросу о выборе мебели, в общем знают, что делать, и они достаточно уверены в выборе. Их желания, и сомнения относятся больше к выбору типов материалов, красок, композиций и т. д. Есть те, кто никогда не думал о том, какое оборудование интерьера больше подходит для него, или же, ужасно нерешительны или находятся в состоянии конфликта с самим собой в выборе современной мебели или мебели классической.

Mood - Classic

Антикварная мебель, предпочтительно ручной работы (ремесленная), или же, современные репродукции старинных вещей. Вдохновленный примерами из прошлого, классический стиль является синонимом элегантности, и идеально подойдет тем, кто ищет утонченность и вечные идеалы.



Мебель

Мебель является «искусством и техникой формирования, и с помощью различных элементов (перегородок, зонирования, комбинирования) делает внутреннее помещение более функциональным и удобным». Эта техника обеспечивает, таким образом, тесную и необходимую связь с действительным пространством помещения, которое в свою очередь, не может обойтись без проекта по мебели. В области проектирования называемой дизайном интерьера.

Проектирование расположения мебели, встроенной или из самостоятельных элементов, определяется различными способами, свойствами эстетики и функциональности. Во-первых, необходимо учитывать использование мебели, которое определяется несколькими факторами: предполагается ли использование мебели всеми членами семьи, так как это приводит к разделению помещения, в котором имеются различные зоны и перегородки (разделенные – не разделенные с помощью полотен, стен, стекол и т.д.). После распределения зон начинается расстановка мебели и окружающего декора, и ее характеристика основывается на базе одного или двух, связанных между собой, стилей; далее происходит проектирование освещения и жилого пространства эргономичного размера, и создания теоретического плана, который позволяет наиболее благоприятно использовать функции жилого помещения.

Обставить дом стильно означает воссоздать узнаваемый характер. Существует множество элементов в доме, определяющих стиль мебели и собственно эти элементы необходимы для того, чтобы объединить в себе узнаваемые черты. Выбирать стиль мебели – значит принимать во внимание приятные чувства, которую обстановка, отделка и цвета способны передавать и выражать каждый раз неповторимое пребывание в атмосфере дома.

Большинство людей, когда приближаются к вопросу о выборе мебели, в общем знают, что делать, и они достаточно уверены в выборе. Их желания, и сомнения относятся больше к выбору типов материалов, красок, композиций и т. д. Есть те, кто никогда не думал о том, какое оборудование интерьера больше подходит для него, или же, ужасно нерешительны или находятся в состоянии конфликта с самим собой в выборе современной мебели или мебели классической.

Mood - Classic

Антикварная мебель, преимущественно ручной работы (ремесленная), или же, современные репродукции старинных вещей. Вдохновленный примерами из прошлого, классический стиль является синонимом элегантности, и идеально подойдет тем, кто ищет утонченность и вечные идеалы.

Elegant

Timeless



Mood - Minimal

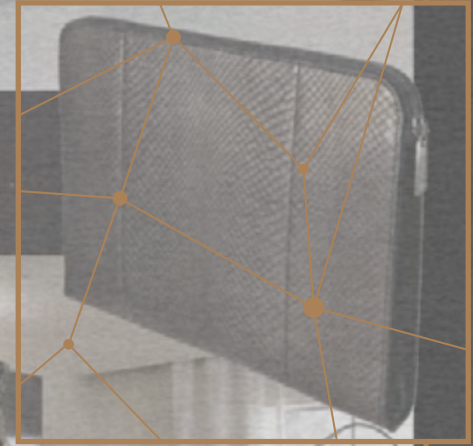
Искусственные материалы и современные поверхности делают данный интерьер холодным, но чистым в линиях. Стиль Минимал тяготеет к четким геометрическим формам, избегает лишней мебели и украшений в пользу просторных и светлых пространств, в пользу простых решений. «Меньше-значит больше» является лейт-мотивом этого направления, в котором не только формы, но и обстановка сводится к минимуму; по этой причине необходимо уделять большое внимание дизайну, потому что каждый элемент приобретает значимость. Стиль Минимал подходит тем, кто предпочитает функциональный интерьер, не перегруженный лишними деталями.

Это интерьер для тех, кто не имеет большого количества времени для того, чтобы поддерживать дом в идеальном порядке. Интерьер, в котором всё находится на своих местах. Этот стиль подойдет тем, кто предпочитает рациональный подход к вещам.

Essential



Linear



Synthetic



Mood - Minimal

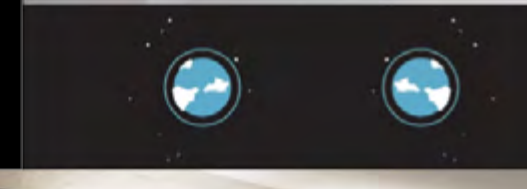
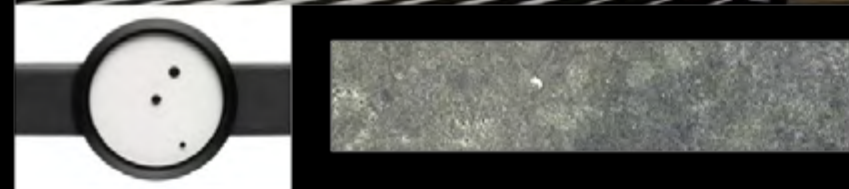
Искусственные материалы и современные поверхности делают данный интерьер холодным, но чистым в линиях. Стиль Минимал тяготеет к четким геометрическим формам, избегает лишней мебели и украшений в пользу просторных и светлых пространств, в пользу простых решений. «Меньше-значит больше» является лейт-мотивом этого направления, в котором не только формы, но и обстановка сводится к минимуму; по этой причине необходимо уделять большое внимание дизайну, потому что каждый элемент приобретает значимость. Стиль Минимал подходит тем, кто предпочитает функциональный интерьер, не перегруженный лишними деталями.

Это интерьер для тех, кто не имеет большого количества времени для того, чтобы поддерживать дом в идеальном порядке. Интерьер, в котором всё находится на своих местах. Этот стиль подойдет тем, кто предпочитает рациональный подход к вещам.

Linear

Essential

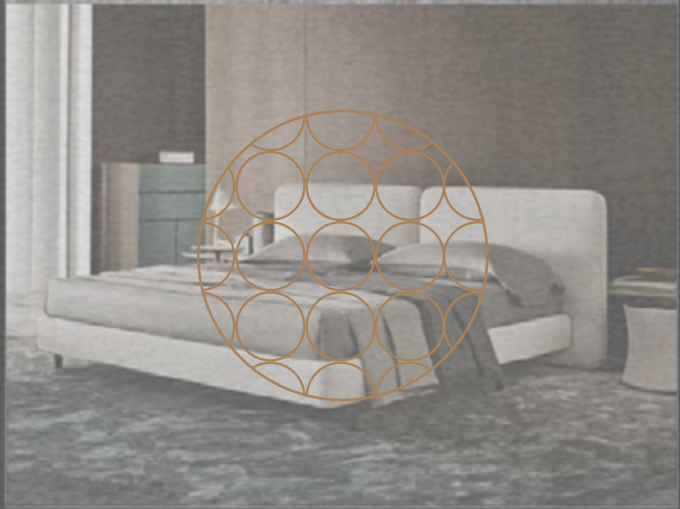
Synthetic



Mood - Contemporary

Чистые линии и яркие цвета с откликами на классический стиль. Стиль, включающий в себя сочетание камня или дерева. Современный стиль является, пожалуй, самым универсальным: он сочетает в себе функциональность стиля Минимал и мягких линий, в результате чего появляется уникальное направление, в котором сочетаются традиции и инновации. Это современный и функциональный стиль, который дополняют различные детали из разных эпох, а также природные материалы в сочетании с новыми формами и мануфактурами.

Этот стиль лучше всего подойдет для семьи, потому что он наиболее разнообразный, и, безусловно, подойдет тем, кто ищет комфорта и эстетической красоты.



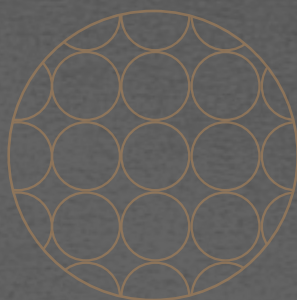
Functional

Mood - Contemporary

Модерн

Чистые линии и яркие цвета с откликами на классический стиль. Стиль, включающий в себя сочетание камня или дерева. Современный стиль является, пожалуй, самым универсальным: он сочетает в себе функциональность стиля Минимал и мягких линий, в результате чего появляется уникальное направление, в котором сочетаются традиции и инновации. Это современный и функциональный стиль, который дополняют различные детали из разных эпох, а также природные материалы в сочетании с новыми формами и мануфактурами.

Этот стиль лучше всего подойдет для семьи, потому что он наиболее разнообразный, и, безусловно, подойдет тем, кто ищет комфорта и эстетической красоты.



Ари



CON NOI VENTURI STUDIO

A R C H I T E T T I

Архитектурное бюро «Venturi Studio» выражает желание прогрессировать в мире создания жилья. На протяжении многих лет этот процесс последовательно привел нас к постоянному, динамичному и значимому развитию в своей области. Сотрудничество с важными компаниями в этой области позволили нам достичь истинной цели: думать и планировать пространство, зная что исходит от первоначального знания- от опыта тех великих людей, которые на протяжении многих лет способствовали созданию истинного продукта высокого качества «Made in Italy», который и сегодня занимает должное почетное место в мире.

- Architect Vanda Venturi -

Venturi Studio srl

Centro Atlante,
via 3 Settembre, 17 - 47891 Dogana
Repubblica di San Marino
tel./fax (+378) 0549 961393

info@venturistudio.com
www.venturistudio.com
www.facebook.com/venturistudiosrl

CREDITS

PROPERTY & DEVELOPMENT

MR Group
6a, Aeroport Business Center,
4th8 Marta Street, Moscow, 125167
mr-group.ru

IDEA

Co-progetti
5, Golovinskoye Shosse,
Moscow, 119019
www.coprogetti.ru

INTERIOR DESIGN

Architect Venturi Vanda
Repubblica di San Marino, Italy
www.venturistudio.com

GRAPHIC PROJECT

Studio Home
Novafeltria, Italy - www.studiohome.it



Все права защищены компанией MR Group. Никакая часть данной публикации не может быть воспроизведена в любом виде без специального разрешения MR Group. Изображения зданий и фотографиями указаны. Информация, содержащаяся в данном документе, предназначена для использования в качестве руководства к готовой продукции. Указанные размеры на планах и метраж являются приблизительными и могут быть выполнены с небольшими вариациями, поэтому компания MR Group оставляет за собой право вносить изменения в соответствии с планом собственности. Клиенты могут связаться с MR Group, чтобы проверить наличие какой-либо конкретной собственности. Этот документ не представлен в рамках контракта или гарантии.

www.fligrad.ru
7 (495) 966 - 07 - 66

Ежедневно с 10.00 до 20.00 в офисе продаж в жилом комплексе «ФИЛИ ГРАД»
Вы можете проконсультироваться со специалистом и задать ему все
интересующие вопросы по поводу планировки, хода строительства
и условиях приобретения квартир.



Уважение к окружающей среде выражается в ограничении отходов из бумаги. По этой причине, MR Group решил использовать как можно больше информации в цифровом формате для распространения своих рекламных материалов. Поэтому мы хотели бы пригласить Вас ознакомиться с цифровой версией этого документа, который может быть отправлен по электронной почте с Вашего согласия.