

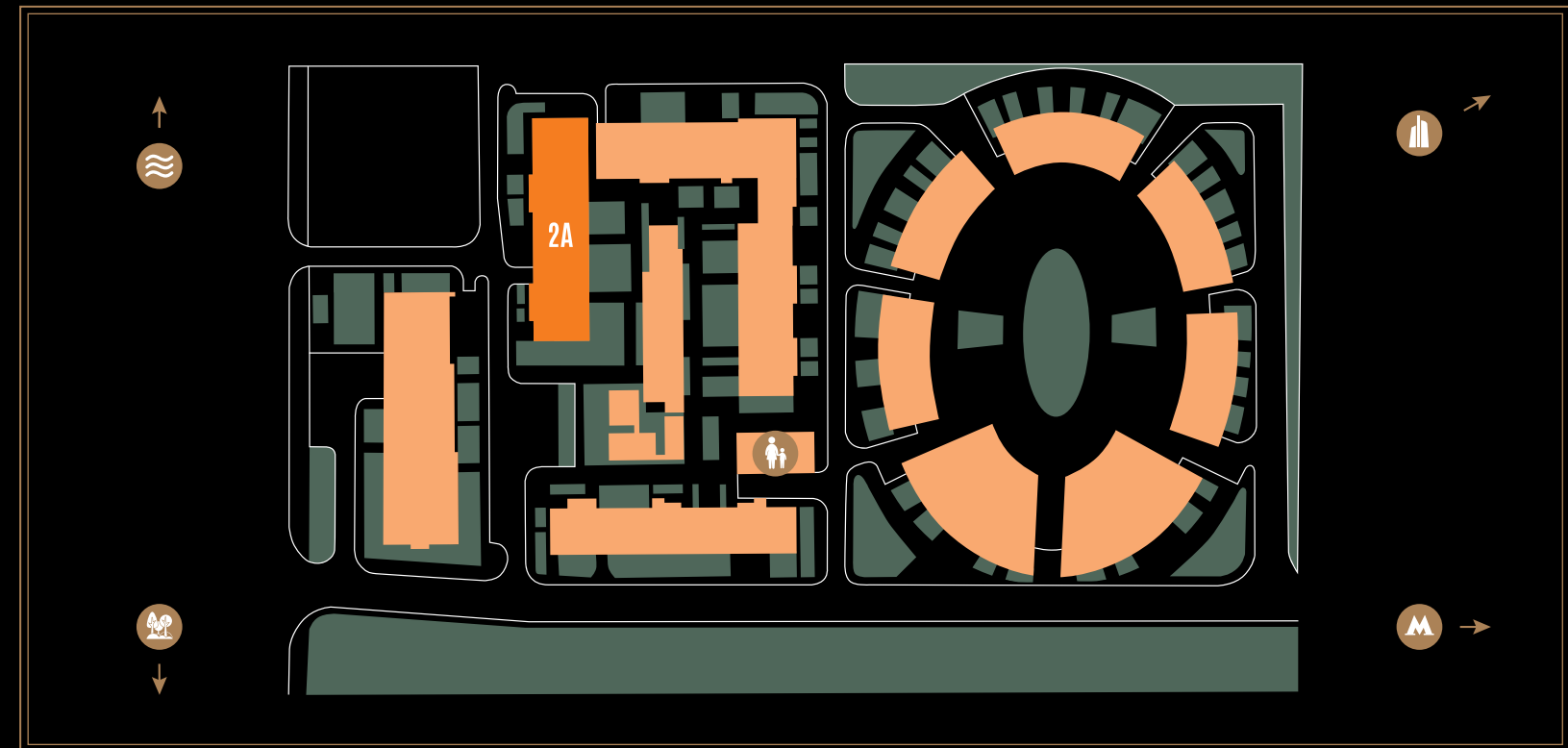


Награды комплекса

- 2016 год**
 Лауреат “Лучший жилой комплекс комфорт-класса”, Move Realty Awards, ЖК “Фили Град”
 Победитель “Девелопер года”, Move Realty Awards
- 2015 год**
 Победитель “Девелопер года”, Urban Awards-2015
 Девелопер №1, Рекорды рынка недвижимости-2015, MR Group
- 2014 год**
 Финалист “Выбор покупателя (лучшее соотношение цены и качества)”, “Рекорды рынка недвижимости”, ЖК “Фили Град”
 Финалист “Лучший комплекс апартаментов комфорт-класса”, Urban Awards, ЖК “Фили Град”
 Финалист “Лучший комплекс апартаментов комфорт-класса”, Urban Awards, МФК “Фили Град-2”
 Лауреат “Новая комфортная среда Москвы: лучшие городские проекты”, ЖК “Фили Град”
 Лучший объект строительства, конкурс Мосгосстройнадзора, ЖК “Фили Град”
- 2013 год**
 Финалист “Лучший комплекс апартаментов комфорт-класса”, Urban Awards, МФК “Фили Град”

Сервис

В списке достоинств самого комплекса «Фили Град» - его продуманная до мелочей инфраструктура. Для автовладельцев на территории комплекса предусмотрено строительство двухуровневого подземного паркинга на 1000 машиномест, а также наземные парковки. Для семей с детьми будет построен детский сад. На благоустроенной придомовой территории будут организованы детские площадки. Нижние этажи комплекса отведены под бутики, кафе, минимаркет и фитнес-центр. Помимо этого, вторая очередь проекта предусматривает торговые и офисные помещения, а это значит, что можно будет осуществить мечту - жить и работать в одном месте.



Moscow River



Moscow City



Nursery School



Metro Station



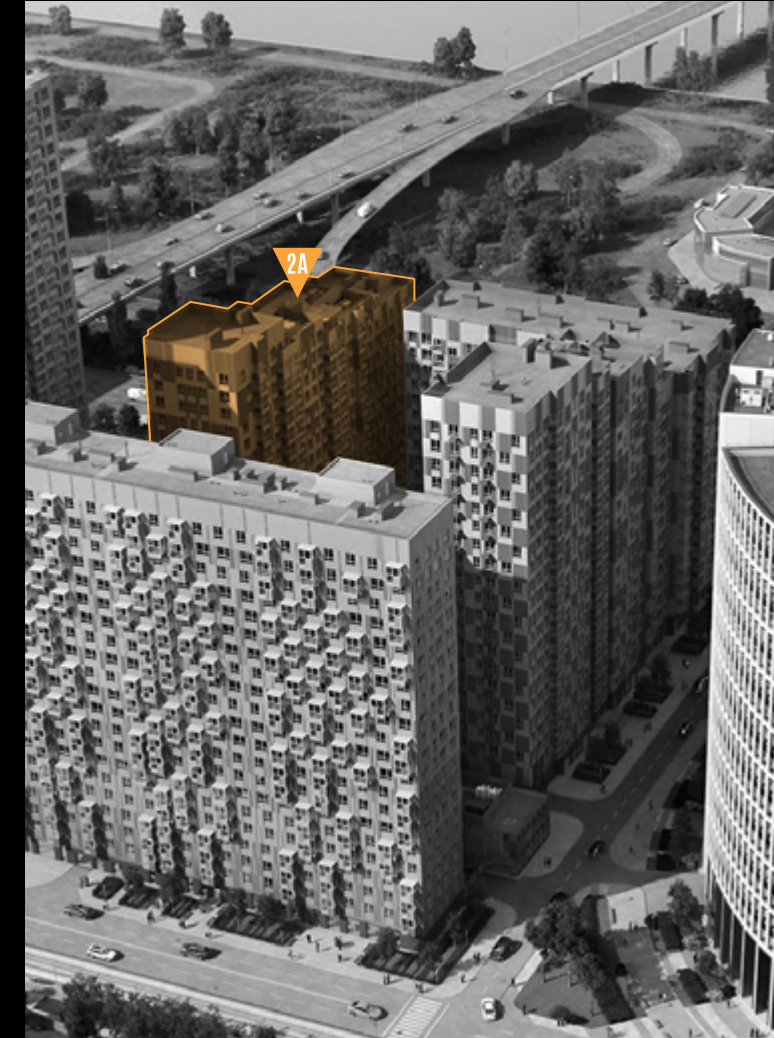
Filëvskij Park





Tower: 2A

Floor: 17



Tower: 2A

Floor: 17

2



Penthouse 2

Floor Plan



Мебель

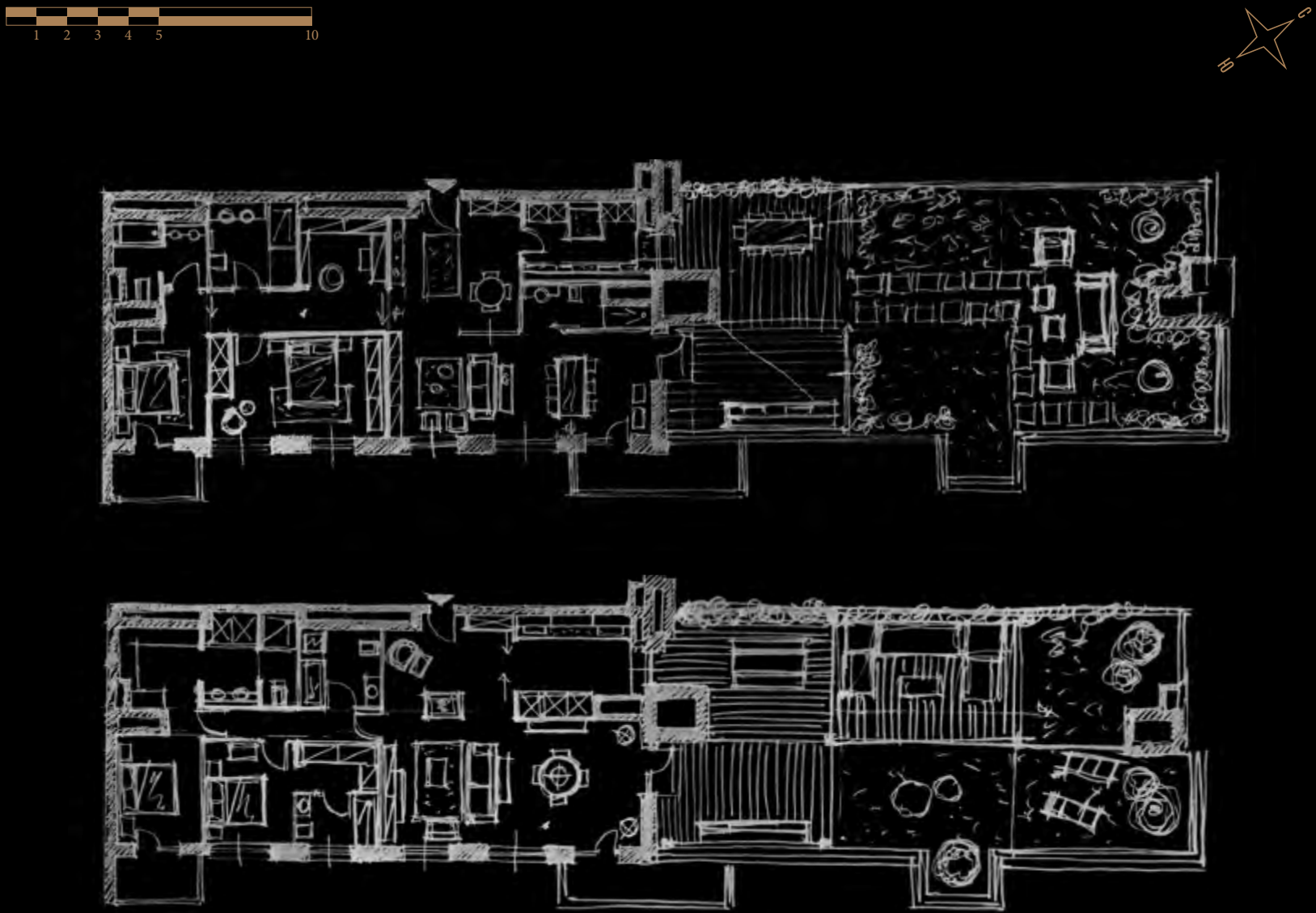
Мебель является «искусством и техникой формирования, и с помощью различных элементов (перегородок, зонирования, комбинирования) делает внутреннее помещение более функциональным и удобным». Эта техника обеспечивает, таким образом, тесную и необходимую связь с действительным пространством помещения, которое в свою очередь, не может обойтись без проекта по мебели. В области проектирования называемой дизайном интерьера.

Проектирование расположения мебели, встроенной или из самостоятельных элементов, определяется различными способами, свойствами эстетики и функциональности. Во-первых, необходимо учитывать использование мебели, которое определяется несколькими факторами: предполагается ли использование мебели всеми членами семьи, так как это приводит к разделению помещения, в котором имеются различные зоны и перегородки (разделенные – не разделенные с помощью полотен, стен, стекол и т.д.). После распределения зон начинается расстановка мебели и окружающего декора, и ее характеристика основывается на базе одного или двух, связанных между собой, стилей; далее происходит проектирование освещения и жилого пространства эргономичного размера, и создания теоретического плана, который позволяет наиболее благоприятно использовать функции жилого помещения.

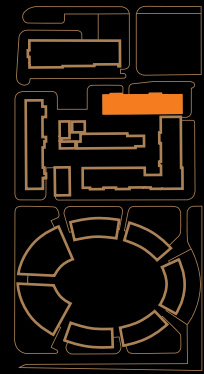
Обставить дом стильно означает воссоздать узнаваемый характер. Существует множество элементов в доме, определяющих стиль мебели и собственно эти элементы необходимы для того, чтобы объединить в себе узнаваемые черты. Выбирать стиль мебели - значит принимать во внимание приятные чувства, которую обстановка, отделка и цвета способны передавать и выражать каждый раз неповторимое пребывание в атмосфере дома. Большинство людей, когда приближаются к вопросу о выборе мебели, в общем знают, что делать, и они достаточно уверены в выборе. Их желания, и сомнения относятся больше к выбору типов материалов, красок, композиций и т. д. Есть те, кто никогда не думал о том, какое оборудование интерьера больше подходит для него, или же, ужасно нерешительны или находятся в состоянии конфликта с самим собой в выборе современной мебели или мебели классической.

- Architect Vanda Venturi -

Jupiter - Couple + elderly parents

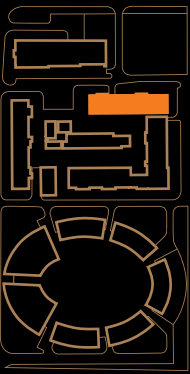


Jupiter - Couple + elderly parents ♦ Project proposal 01



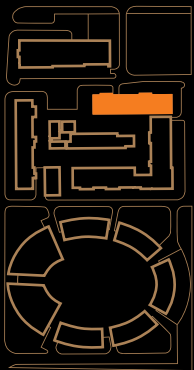
sq.m apartment	133,7
sq.m terrace	138,1
tot.	271,8

Jupiter - Dimensioned floor plan ♦ Project proposal 01



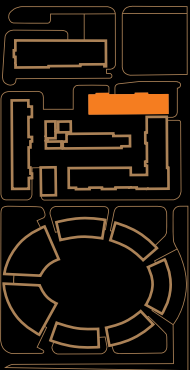
sq.m apartment	133,7
sq.m terrace	138,1
tot.	271,8

Jupiter - Couple + elderly parents ♦ Project proposal 02



sq.m apartment	133,7
sq.m terrace	138,1
tot.	271,8

Jupiter - Dimensioned floor plan ♦ Project proposal 02



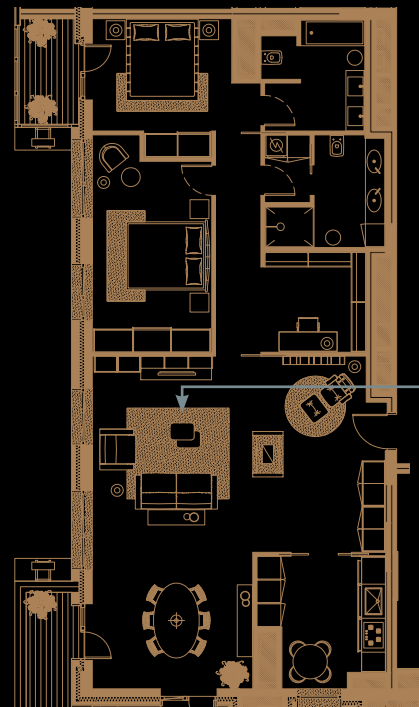
sq.m apartment	133,7
sq.m terrace	138,1
tot.	271,8

Classic Style

Антикварная мебель, предпочтительно ручной работы (ремесленная), или же, современные репродукции старинных вещей. Вдохновленный примерами из прошлого, классический стиль является синонимом элегантности, и идеально подойдет тем, кто ищет утонченность и вечные идеалы.

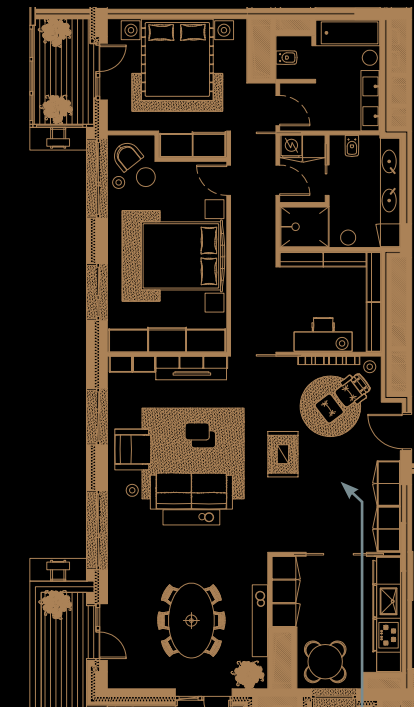


Направление значка «взгляд» указывает с какой точки просматривается рендер помещения



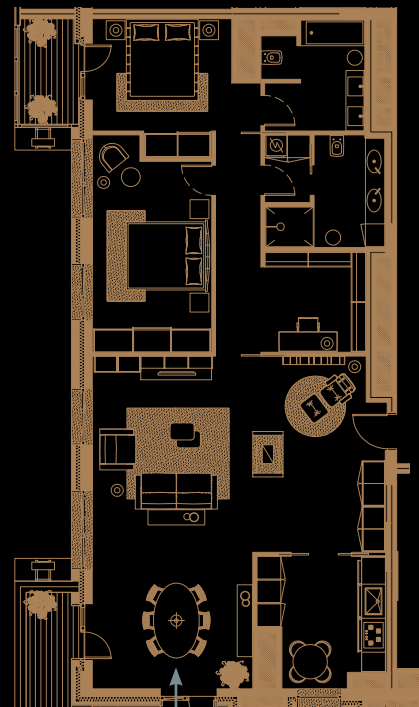
POINT OF VIEW
A





POINT OF VIEW



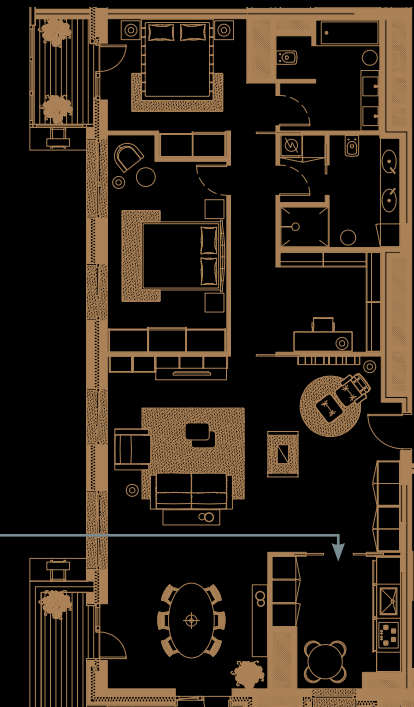


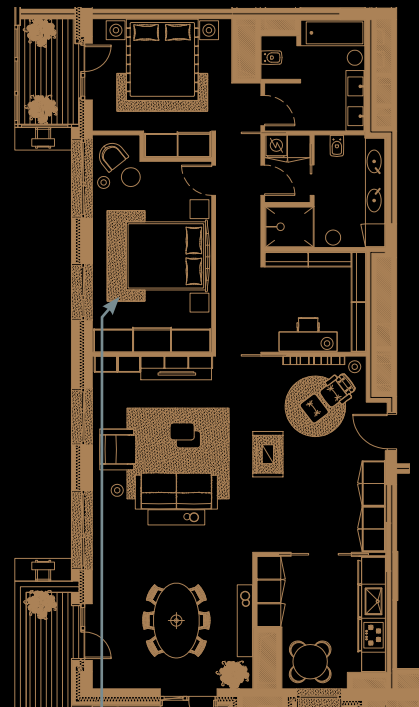
POINT OF VIEW





POINT OF VIEW



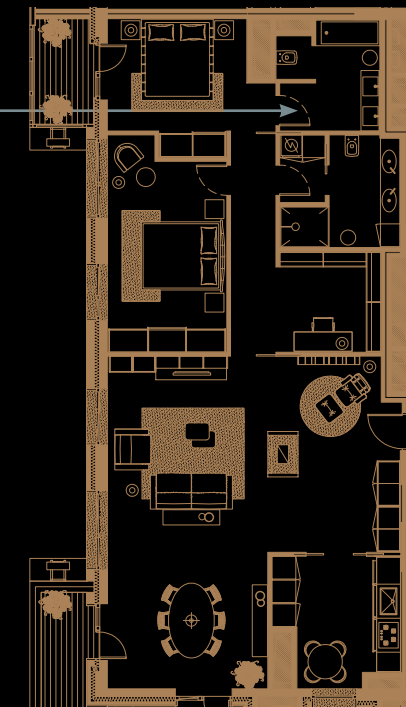


POINT OF VIEW





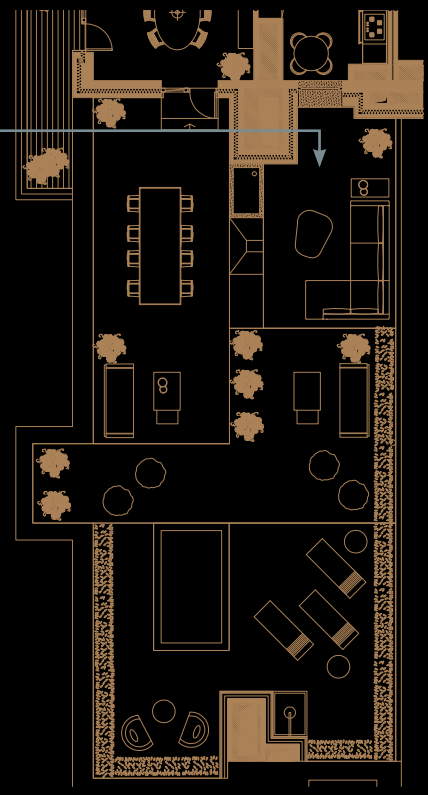
POINT OF VIEW
A

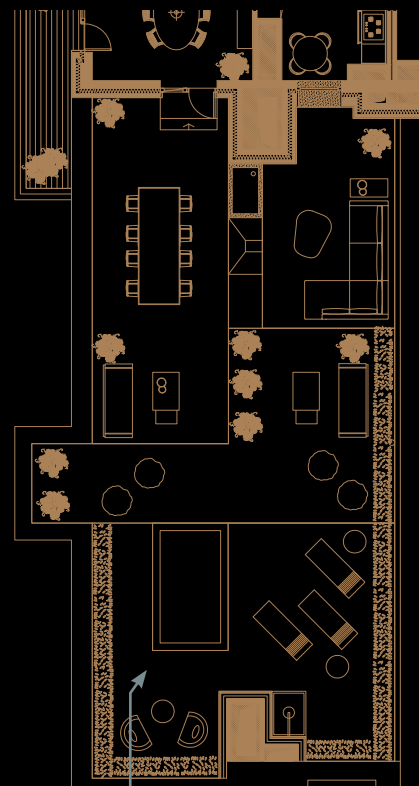






POINT OF VIEW





POINT OF VIEW



CON NOI VENTURI STUDIO

A R C H I T E T T I

Архитектурное бюро «Venturi Studio» выражает желание прогрессировать в мире создания жилья. На протяжении многих лет этот процесс последовательно привел нас к постоянному, динамичному и значимому развитию в своей области. Сотрудничество с важными компаниями в этой области позволили нам достичь истинной цели: думать и планировать пространство, зная что исходит от первоначального знания- от опыта тех великих людей, которые на протяжении многих лет способствовали созданию истинного продукта высокого качества «Made in Italy», который и сегодня занимает должное почетное место в мире.

- Architect Vanda Venturi -

Venturi Studio srl

Centro Atlante,
via 3 Settembre, 17 - 47891 Dogana
Repubblica di San Marino
tel./fax (+378) 0549 961393

info@venturistudio.com
www.venturistudio.com
www.facebook.com/venturistudiosrl



CREDITS

PROPERTY & DEVELOPMENT

MR Group
6a, Aeroport Business Center,
4th8 Marta Street, Moscow, 125167
mr-group.ru

IDEA

Co-progetti
5, Golovinskoye Shosse,
Moscow, 119019
www.coprogetti.ru

INTERIOR DESIGN

Architect Venturi Vanda
Repubblica di San Marino, Italy
www.venturistudio.com

GRAPHIC PROJECT

Studio Home
Novafeltria, Italy - www.studiohome.it

Все права защищены компанией MR Group. Никакая часть данной публикации не может быть воспроизведена в любом виде без специального разрешения MR Group. Изображения зданий и фотографиями указаны. Информация, содержащаяся в данном документе, предназначена для использования в качестве руководства к готовой продукции. Указанные размеры на планах и метраж являются приблизительными и могут быть выполнены с небольшими вариациями, поэтому компания MR Group оставляет за собой право вносить изменения в соответствии с планом собственности. Клиенты могут связаться с MR Group, чтобы проверить наличие какой-либо конкретной собственности. Этот документ не представлен в рамках контракта или гарантии.

www.fligrad.ru
7 (495) 966 - 07 - 66

Ежедневно с 10.00 до 20.00 в офисе продаж в жилом комплексе «ФИЛИ ГРАД»
Вы можете проконсультироваться со специалистом и задать ему все
интересующие вопросы по поводу планировки, хода строительства
и условиях приобретения квартир.



Уважение к окружающей среде выражается в ограничении отходов из бумаги. По этой причине, MR Group решил использовать как можно больше информации в цифровом формате для распространения своих рекламных материалов. Поэтому мы хотели бы пригласить Вас ознакомиться с цифровой версией этого документа, который может быть отправлен по электронной почте с Вашего согласия.